

Wózek narzędziowy Eurovision z systemem Block

940EV4BLOCK



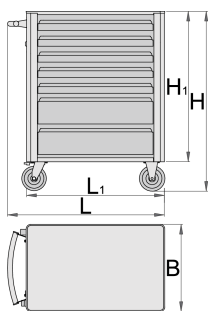
Profile



Cechy produktu

- materiał: blacha stalowa premium PLUS
- centralny zamek z blokadą i składanym kluczykiem
- zamek z kluczykiem posiada również breloczek
- Nowy, bezpieczny system Block zapobiega otwarciu więcej niż jednej szuflady jednocześnie. Kiedy jedna szuflada jest otwarta, wszystkie pozostałe są zamknięte i nie mogą być otwarte.

- nowa średnica kół 125mm, dla zwiększonej zwrotności i stabilności
- otwieranie i zamykanie szuflad bardzo łatwe dzięki zastosowaniu uchwyty połączonego z systemem zamykania szuflady.
- szuflady z prowadnicami na łożyskach kulkowych
- syntetyczna, antypoślizgowa wykładzina zabezpiecza szufladę i narzędzia przed uszkodzeniem
- system zamykania szuflad zabezpiecza przed niekontrolowanym jej otwarciem
- możliwość wyposażenia wózka w dodatkowe akcesoria
- lakierowane lakierem eco w standardzie Qualicoat
- wstawane nakrętki do montażu akcesorii
- statyczne obciążenie wózka bez kół : 1600kg
- dynamiczne obciążenie wózka: 500kg
- ładowność szuflad : 45 kg
- 7 szuflad (pięć o wymiarach 563x365x70 mm, dwie o wymiarach 563x410x150 mm)
- podstawowe wymiary z uchwytem i kołami L 800 x W 440 x H 923 mm
- łączna pojemność szuflad :140 litrów
- szuflady przystosowane do wkładek narzędziowych SOS 1/3, 2/3 oraz 3/3



	L	B	H	L1	H1	
625000	800	440	923	700	768	57000

* Przedstawiony wygląd produktu jest orientacyjny. Wszystkie wymiary są w mm, podana waga w gramach

Akcesoria



Szafka narzędziowa Eurovison - z 3 szufladami



Szafka narzędziowa Eurovison - z 4 szufladami



Tablica narzędziowa do wózków 940EV



Kosz metalowy do wózków 940EV



Uchwyt do papieru do wózków 940EV



Uchwyt butelek, do wózków 940EV



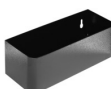
Zestaw przegródek do małych szuflad w wózkach 940E i 940EV



Zestaw 4 przegródek, do wózka 940E



Uchwyt dokumentów do wózków 940E i 940EV



Uchwyt na butelki do wózków 940E i 940EV



Blat z tworzywa ABS do wózków 940E i 940EV



Drewniany blat do 940E i 940EV



Wieszak wkrętaków do 940E i 940EV



Pusta wkładka SOS do 940PLUS, 940EM, 940H, 940E i 940EV



Pusta wkładka SOS do wózków 920PLUS, 940E i 940EV

Części zamienne



Zamek z kluczami



Ball-bearing slide for tool carriage with BLOCK system, set of 1 pair



Zestaw kół

Wskazówki bezpieczeństwa



- Lock all your drawers before trying to roll the tool carriage into a new work area.
- Set the brakes on the locking casters after you have rolled the cabinet to your work area.
- Treat your tool carriage, tool chests, or tool boxes with respect.
- Always follow the prescribed max load capacity of individual drawers and the carriage as a whole.
- Always put heavier objects in the bottom drawers
- Always close drawers when not in use.
- Always follow manufacturer manual instructions regarding assembly and repair of your tools.



- Don't open two or more drawers at the same time, there is a high chance of it tipping over.
- Don't throw tools into a drawer, always put the tools in.
- Don't use an opened drawer as a working surface.
- Don't clean a lacquered surface with a solvent cleaner.
- Don't pull a tool carriage as you won't be able to see where you are headed. Push it in front of you so you can see where you are going.
- Don't stack a tool carriage with too many extra chests or tool trays; it may tip over at the most unexpected time.
- Don't roll a tool carriage with loose tools or parts on top of the carriage.
- Don't roll a tool carriage too quickly; a pot hole in the floor or some hardware on the floor may cause an accident.
- Don't overload the drawers; if you haven't got room for all of your tools, you need a larger tool carriage.
- Don't open up too many loaded drawers at a time; close each drawer before opening up another. Heavily loaded opened drawers are an invitation to tipping.

Często zadawane pytania

Co to znaczy, że na etykiecie elementu na wózku narzędziowym znajduje się napis BLOCK?
Oznacza to, że posiada system prowadnic, który uniemożliwia jednoczesne otwarcie dwóch szuflad.