

Servante EUROVISION avec système de sécurité BLOCK

940EV4BLOCK



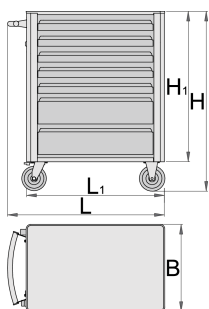
Profils



Description produit

- Matière : tôle Premium Plus
- Système de verrouillage centralisé avec clé repliable
- Serrure à clé, un porte clé inclu
- Nouveau système de blocage, empêchant l'ouverture de plusieurs tiroirs à la fois.
- Roues de diamètre 125 mm, dont 1 avec frein, résistantes à l'huile et aux acides

- L'ouverture et fermeture des tiroirs grâce aux loquets intégrés s'effectue simplement en saisissant les poignées.
- Tiroirs coulissants avec glissières à roulement à billes.
- Intérieur des tiroirs recouvert d'une surface synthétique antidérapante
- Le système de blocage des tiroirs par loquets évite toute ouverture involontaire.
- Possibilité d'ajouter des accessoires et des modules d'outillage UNIOR.
- Laque éco à la norme Qualicoat
- Les écrous de fixation des accessoires sont prévus sur la servante.
- Capacité de charge statique sans roue : 1600 kg
- Capacité de charge dynamique : 500 kg
- Capacité de charge des tiroirs : 45 Kg.
- 7 tiroirs : 5 dim 563 x 365 x 70 mm, 2 dim 563 x 383 x 150 mm)
- Dimensions poignée et roues incluses : L 800 x l 440 x H 923 mm
- Volume total des tiroirs : 140 litres
- Tiroirs compatibles avec les modules d'outils SOS 1/3, 2/3, 3/3



Barcode	L	B	H	L1	H1	Weight
625000	800	440	923	700	768	57000

* Les images des produits ne sont pas contractuelles. Toutes les dimensions sont en mm, les poids en grammes.

Accessories



Coffre EUROVISION - 3 compartiments



Coffre EUROVISION - 4 compartiments



Panneau vertical pour servante EUROVISION



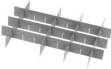
Bac à déchets pour servante EUROVISION



Support papier pour servante EuroVision



Support-bouteilles pour servante EUROVISION



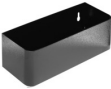
Jeu de cloisons pour petit tiroir de 940E et 940EV



Jeu de séparateurs pour tiroirs - 4 pièces pour 940E



Porte documents



Support bouteilles pour servantes EUROSTYLE



Plan de travail en ABS pour servantes EUROSTYLE



Plan de travail en bois pour servantes EUROSTYLE



Râtelier tournevis pour 940E et 940EV



Module mousse SOS compartimenté



Module mousse SOS compartimenté

Pièces de rechange



Serrure + clés



Ball-bearing slide for tool carriage with BLOCK system, set of 1 pair



Jeu de roues

Safety tips



- Lock all your drawers before trying to roll the tool carriage into a new work area.
- Set the brakes on the locking casters after you have rolled the cabinet to your work area.
- Treat your tool carriage, tool chests, or tool boxes with respect.
- Always follow the prescribed max load capacity of individual drawers and the carriage as a whole.
- Always put heavier objects in the bottom drawers
- Always close drawers when not in use.
- Always follow manufacturer manual instructions regarding assembly and repair of your tools.



- Don't open two or more drawers at the same time, there is a high chance of it tipping over.
- Don't throw tools into a drawer, always put the tools in.
- Don't use an opened drawer as a working surface.
- Don't clean a lacquered surface with a solvent cleaner.
- Don't pull a tool carriage as you won't be able to see where you are headed. Push it in front of you so you can see where you are going.
- Don't stack a tool carriage with too many extra chests or tool trays; it may tip over at the most unexpected time.
- Don't roll a tool carriage with loose tools or parts on top of the carriage.
- Don't roll a tool carriage too quickly; a pot hole in the floor or some hardware on the floor may cause an accident.
- Don't overload the drawers; if you haven't got room for all of your tools, you need a larger tool carriage.
- Don't open up too many loaded drawers at a time; close each drawer before opening up another. Heavily loaded opened drawers are an invitation to tipping.

Frequently asked questions

Que signifie la mention BLOCK dans la référence de certaines servante ?

Cela signifie que la servante est munie d'un système de blocage rendant impossible d'ouvrir un tiroir si un autre l'est déjà.