

Carro de herramientas Eurovision con sistema de bloqueo

940EV4BLOCK



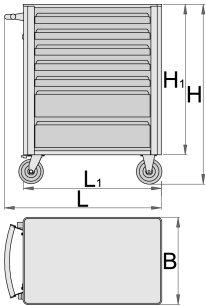
Perfiles



Características del producto

- Chapa de acero
- Sistema de cierre centralizado con cerradura y llave plegable.
- cerradura con llave icluded también llavero de espuma
- NUEVO sistema de seguridad de bloque, evita la apertura de más de un cajón a la vez. Cuando se abre un cajón, todos los otros cajones se bloquean y no se pueden abrir.

- las ruedas de 125 mm de diámetro para una mayor estabilidad y agilidad del carro, con freno en una de las ruedas
- El sistema de apertura y cerrado de cajones permite una solución uniforme de presión del cajon desde la parte superior, lo cual ofrece al usuario la presión y apertura del cajón simultaneamente.
- cajones con rodamientos de bolas
- El recubrimiento sintético antideslizante protege los cajones y las herramientas de deterioro.
- El mecanismo de cierre previene la apertura automática de los cajones.
- posibilidad de agregar accesorios de almacenaje y cajas de herramientas
- pintado en epoxi sin cadmio ni plomo
- En el carro se encuentran montados las tuercas ciegas para fijar los accesorios.
- capacidad de carga estática del carro: 400 kgs
- Capacidad de carga dinámica de carros: 500 kg.
- capacidad de los cajones pequenos: 25 kgs
- 7 cajones (5 de dim. 563 x 365 x 70 mm, dos dim. 563 x 410 x 150 mm)
- Dimensiones básicas con asa y ruedas L 800 x W 440 x H 923mm
- Volumen total de cajones: 140 litros.
- Cajones compatibles con las bandejas de herramientas SOS 1/3, 2/3, 3/3



	L	B	H	L1	H1	
625000	800	440	923	700	768	57000

* Las imágenes de los productos son simbólicos. Todas las dimensiones son en mm, peso en gramos.

Accesorios



Baúl portaherramientas EUROVISION con 3 cajones



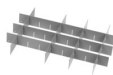
Cesta de chapa de metal para 940EV



Portapapel para 940EV



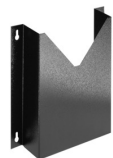
Porta botellas para 940EV



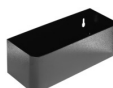
Separadores para cajon pequeño 940E y 940EV



Juego de separadores de 4 piezas para 940E y 940EV



Porta documentos para 940E y 940EV



Porta botellas para 940E y 940EV



Placa ABS para 940E y 940EV



Placa de trabajo de madera para 940E y 940EV



Soporte para los destornilladores 940E y 940EV



Bandeja SOS vacia para 940PLUS, 940EM, 940H, 940E y 940EV



Bandeja SOS vacia para 920PLUS, 940E y 940EV

Piezas de repuesto



Cerradura con llaves



Corredera de bolas para carro portaherramientas con sistema BLOCK, juego de 1 par



Conjunto de ruedas

Consejos de seguridad



- Bloquee todos los cajones antes de intentar desplazar el carro de herramientas a una nueva zona de trabajo.



- No abras dos o más cajones al mismo tiempo, hay muchas posibilidades de que vuelque.

- Ponga los frenos en las ruedas de bloqueo después de haber rodado el armario a su área de trabajo.
- Trate con respeto su carro, arcón o caja de herramientas.
- Respete siempre la capacidad de carga máxima prescrita para cada cajón y para el carro en su conjunto.
- Coloca siempre los objetos más pesados en los cajones inferiores
- Cierre siempre los cajones cuando no los utilice.
- Siga siempre las instrucciones del manual del fabricante relativas al montaje y reparación de sus herramientas.
- No tires las herramientas en el cajón, colócalas siempre.
- No utilices un cajón abierto como superficie de trabajo.
- No limpie una superficie lacada con un limpiador disolvente.
- No tires de un carro de herramientas porque no podrás ver hacia dónde te diriges. Empújalo delante de ti para que puedas ver por dónde vas.
- No apiles un carro de herramientas con demasiados cofres o bandejas de herramientas adicionales; podría volcarse en el momento más inesperado.
- No haga rodar un carro de herramientas con herramientas o piezas sueltas encima del carro.
- No haga rodar un carro de herramientas demasiado deprisa; un bache en el suelo o algún herraje en el suelo pueden provocar un accidente.
- No sobrecargues los cajones; si no tienes espacio para todas tus herramientas, necesitas un portaherramientas más grande.
- No abra demasiados cajones cargados a la vez; cierre cada cajón antes de abrir otro. Los cajones abiertos muy cargados son una invitación al vuelco.

Preguntas frecuentes

What does it mean if the tool carriage has the word BLOCK on the item label?

This means that it has a system of guides that makes it impossible to have two drawers open at the same time.