

Nářadový vozík Eurovision s bezpečnostním systémem BLOCK

940EV4BLOCK



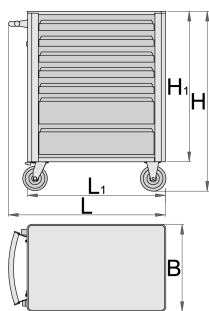
Profily



Vlastnosti produktu

- materiál: Premium Plus plech
- centrální zamykání zámek a sklápěcím klíčem
- součástí zámku je také pěnový přívěšek na klíče
- Nový uzamykací systém zabraňuje současné otevření několika zásuvek. Při otevření jedné zásuvky, všechny ostatní zásuvky jsou zablokovány a nelze je otevřít.

- Kolečka o průměru 125mm, jedno s brzdou, odolné vůči oleji a kyselinám
- systém otvírání a zavírání zásuvek je jednoduše řešen, rukojeť zásuvky umožňuje uživateli současné uchopení a otevření zásuvek vozíku.
- výsuvné zásuvky s vysoce kvalitními kuličkovými ložisky
- syntetický potah povrchu chrání zásuvky a nástroje před poškozením
- zavírací mechanismus zamezuje samovolné otvírání zásuvek
- Velký výběr příslušenství
- použitá ekologická barva standardu kvality Qualicoat
- na vozíku jsou umístěny matice, které jsou určeny pro uchycení doplňků
- statická únosnost vozíku bez koleček: 1600 kg
- dynamická nosnost vozíků: 500kg
- maximální kapacita každé zásuvky: 45 kg
- 7 zásuvek (5 zásuvek L 563 x W 365 x H 70mm, 2 zásuvky L 563 x W 383 x H 150mm)
- základní rozměry s držadlem a koly L 800 x W 440 x H 923 mm
- celkový objem zásuvek: 140 litrů
- zásuvky kompatibilní s SOS zásobníky nástrojů 1/3, 2/3, 3/3



	L	B	H	L1	H1	
625000	800	440	923	700	768	57000

* Obrázky produktů jsou symbolické. Všechny rozměry jsou v mm a hmotnost v gramech. Všechny uvedené rozměry se mohou lišit v toleranci.

Příslušenství



Bedna na nářadí Eurovision - 3 zásuvky



Bedna na nářadí Eurovision - 4 zásuvky



Panel na nářadí za vozík 940EV



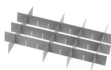
Koš plechový pro vozík 940EV



Držák na papír pro vozík 940EV



Příhrádka na lahve pro vozík 940EV



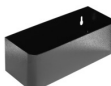
sada organizérů do malé zásuvky pro art. 940E a 940V



Sada příček do zásuvek - sada 4 kusů pro vozík 940E



držák dokumentů pro vozík 940E a 940EV



držák lahví pro vozík 940E a 940EV



Plastová deska pro vozík 940E a 940EV



Dřevěná pracovní deska pro vozík 940E a 940EV



držák šroubováků pro art. 940E a 940V



náhradní SOS box na nářadí vozík 940PLUS, 940EM, 940H, 940E a 940EV



náhradní SOS box na nářadí pro vozík 920PLUS, 940E a 940EV

náhradní části



Zámek s klíčem



Kluzné ložisko pro vozík na nářadí se systémem BLOCK, sada 1 pár



Sada koleček

Bezpečnostní tipy



- Před pokusem o přemístění vozíku nástroje do nové pracovní oblasti zamkněte všechny zásuvky.
- Po přemístění skříně do pracovního prostoru zabrzděte zajišťovací kolečka.
- Chovejte se k vozíku na nářadí, truhlám na nářadí nebo bednám na nářadí s respektem.
- Vždy dodržujte předepsanou maximální nosnost jednotlivých zásuvek a pojezdu jako celku.
- Těžší předměty vždy vkládejte do spodních zásuvek
- Vždy zavřete zásuvky, když je nepoužíváte.
- Vždy dodržujte pokyny výrobce týkající se montáže a opravy vašeho nářadí.



- Neotevírejte dvě nebo více zásuvek současně, existuje vysoká pravděpodobnost, že se převrhnou.
- Nevhazujte nářadí do zásuvky, nářadí vždy vkládejte.
- Nepoužívejte otevřenou zásuvku jako pracovní plochu.
- Lakovaný povrch nečistěte rozpouštědlovým čističem.
- Netahejte za vozík s nářadím, protože nevidíte, kam máte namířeno. Tlačte ho před sebe, abyste viděli, kam jedete.
- Neskládejte vozík na nářadí s příliš mnoha dalšími nástavbami nebo zásobníky na nářadí; může se převrátit v nejneočekávanější dobu.
- Nepřeppravujte vozík s nástroji s uvolněnými nástroji nebo díly na horní části vozíku.
- Neotáčejte vozíkem příliš rychle; díra v podlaze nebo nějaké nerovnosti na podlaze mohou způsobit nehodu.
- Nepřetěžujte zásuvky; pokud nemáte místo pro všechny své nástroje, potřebujete větší vozík na nářadí.
- Neotevírejte příliš mnoho naložených zásuvek najednou; zavřete každou zásuvku před otevřením další. Silně zatížené otevřené zásuvky jsou pozvánkou k vyklápění.

Často kladené otázky

Co to znamená, když má vozík nástroje na štítku položky slovo BLOCK?

To znamená, že má systém vodítek, který znemožňuje mít otevřené dvě zásuvky současně.