

# Werkzeugwagen Eurovision mit Block-Sicherheitssystem

940EV4BLOCK



## Profile

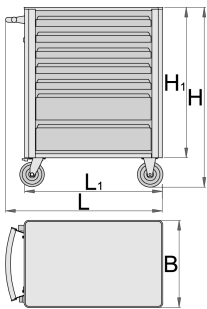


## Produkteigenschaften

- Material: Premium Plus Metallblech
- Zentralverriegelung mit Schloss und Faltschlüssel
- Schloss und Schlüssel ist mit Schlüsselanhänger lieferbar
- Das neue Block-Sicherheitssystem verhindert das Öffnen von mehr als einer Schublade auf einmal. Wenn eine Schublade geöffnet wird, werden alle anderen Schubladen verriegelt und können nicht

geöffnet werden.

- säure - und ölbeständige Räder 125 mm Ø, zwei davon mit Roll- und Dehnbremse
- Schubladenöffnen durch Greifen von oben
- Schubladen mit kugelgelagerten Vollauszügen
- Schutz der Schubladen und Werkzeuge vor Beschädigungen durch synthetische rutschhemmende Unterlage
- Der Verschlussmechanismus verhindert das selbstständige Öffnen der Schubladen.
- Kombiniermöglichkeit mit diversem Zubehör möglich
- umweltfreundlicher Lack mit Qualitätsstandard „Qualicoat“
- seitlich am Werkzeugwagen befinden sich die Blindmuttern für die Befestigung des Zubehörs.
- Zulässiges Gesamtgewicht ohne Räder: 1600 kg
- Dynamische Tragkraft des Wagens: 500 kg
- maximale Belastung je Schublade: 45 kg
- 7 Schubladen (5x L 563 x B 365 x H 70mm, 2x L 563 x B 383 x H 150mm)
- Grunddimensionen mit Griff und Rollen L 800 x B 440 x H 923 mm
- Gesamtvolumen der Schubladen: 140 Liter
- Schubladen kompatibel mit SOS-Moduleinsätzen 1/3, 2/3, 3/3



	L	B	H	L1	H1	
625000	800	440	923	700	768	57000

\* Bilder von Produkten sind Symbolfotos. Abmessungen sind in mm, Gewichte in Gramm.

## Zubehör



Werkzeugtruhe Eurovision mit 3 Schubladen



Werkzeugtruhe Eurovision mit 4 Schubladen



Werkzeug-Lochwand für EuroVISION



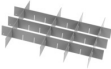
Blechkorb



Papierrollenhalter



Dosenhalter



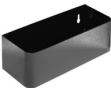
Schubladen Längs- und Querteiler zu EuroSTYLE und EuroVISION Werkzeugwagen



Unterteilung, 4-tlg. für Schubladen zu EuroSTYLEWerkzeugwagen



Dokumentenhalter



Dosenhalter



Arbeitsplatte aus Kunststoff mit komfortablen Ablageflächern



Holzplatte zu WZW 940E und 940EV



Schraubendreherhalter zu EuroSTYLE und EuroVISION Werkzeugwagen



SOS Modul für Kleinteile, leer, 5-Fächer



SOS Modul für Kleinteile, leer, 12-Fächer

## Ersatzteile



Schloss mit Schlüsseln



Kugelführung für Werkzeugträger mit System „Block“ (1 Paar)



Rollen-Set

## Sicherheitstipps



- Schließen Sie alle Schubladen ab, bevor Sie versuchen, den Werkzeugschrank in einen neuen Arbeitsbereich zu bewegen.
- Stellen Sie die Bremsen an den Sperr-Rollen ein, nachdem Sie den Schrank in Ihren Arbeitsbereich gefahren haben.
- Behandeln Sie Ihren Werkzeugschrank, Ihre Box oder Ihren Werkzeugkasten rücksichtsvoll.
- Befolgen Sie immer die vorgeschriebene maximale Tragfähigkeit einzelner Schubladen und des gesamten Schranks.
- Legen Sie immer schwerere Gegenstände in die unteren Schubladen
- Schließen Sie die Schubladen immer, wenn Sie sie nicht benutzen.
- Befolgen Sie immer die Anweisungen des Herstellerhandbuchs bezüglich der Montage und Reparatur Ihrer Werkzeuge.



- Öffnen Sie nicht zwei oder mehr Schubladen gleichzeitig, da die Wahrscheinlichkeit hoch ist, dass sie umkippen.
- Werfen Sie keine Werkzeuge in die Schublade, sondern legen Sie die Werkzeuge immer hinein.
- Verwenden Sie keine geöffnete Schublade als Arbeitsfläche.
- Reinigen Sie eine lackierte Oberfläche nicht mit einem Lösungsmittelreiniger.
- Ziehen Sie nicht an einem Werkzeugschrank, da Sie nicht sehen können, wohin Sie gehen. Schieben Sie es vor sich hin, damit Sie sehen können, wohin Sie gehen.
- Stapeln Sie nicht zu viele zusätzliche Boxen oder Werkzeugkisten auf einen Werkzeugschrank; dieser könnte im unerwartetsten Moment umkippen.
- Bewegen Sie keinen Werkzeugschrank mit losen Werkzeugen oder Teilen auf dem Schrank.
- Bewegen Sie einen Werkzeugschrank nicht zu schnell; ein Loch im Boden oder ein Werkzeug auf dem Boden kann einen Unfall verursachen.
- Überladen Sie die Schubladen nicht. Wenn Sie nicht für alle Ihre Werkzeuge Platz haben, benötigen Sie einen größeren Werkzeugschrank.
- Öffnen Sie nicht zu viele geladene Schubladen gleichzeitig. Schließen Sie jede Schublade, bevor Sie eine andere öffnen. Bei stark beladenen geöffneten Schubladen kann es zum Kippen kommen.

## Häufig gestellte Fragen

### **What does it mean if the tool carriage has the word BLOCK on the item label?**

This means that it has a system of guides that makes it impossible to have two drawers open at the same time.