

Spannfutter zur Wand- oder Werkbankmontage, automatisch einstellbar

1693.2-US

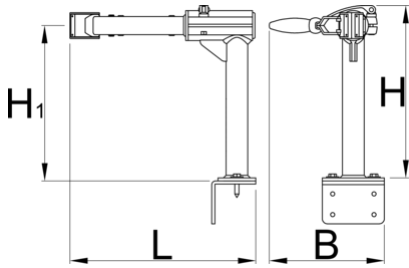


Profile



Produkteigenschaften

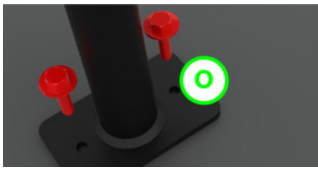
- Möglichkeit der Fixierung an Werkbank oder Wand
- Bestimmt für den Gebrauch in der Profi- oder Heimwerkstatt
- Das Spannfutter ist für Rohre mit einem Durchmesser von min. Ø24 mm bis max. Ø32 mm geeignet.
- Durch die leicht zugängliche Schraube wird die Einstellung der Weite und der Backendruck ohne zusätzlichem Werkzeug ermöglicht .



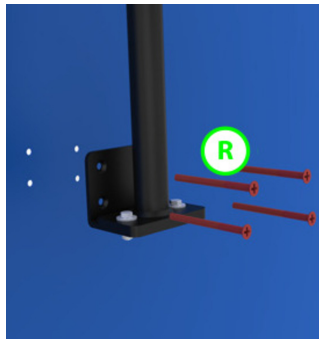
						
625020	24	32	120	239	313	4600

* Bilder von Produkten sind Symbolfotos. Abmessungen sind in mm, Gewichte in Gramm.

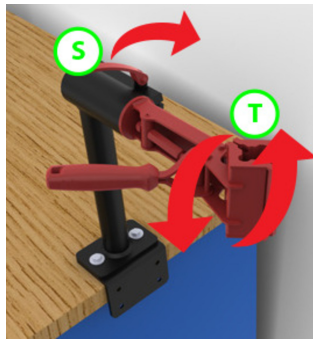
Verwendung (Bilder)



Den Ständer auf Holzuntergrund befestigen? Um den Ständer auf Holzuntergrund zu befestigen, mit 6 mm vorbohren und mit den beiliegenden Schrauben (O) wie im Bild dargestellt festschrauben.



Den Ständer an der Wand aufhängen? Zur Wandmontage des Ständers Bohrungen mit Durchmesser 10 mm vorbohren und die beiliegenden Schraubanker und Schrauben (R) verwenden.



Backenwinkel einstellen und Fahrrad sicher festklemmen? Um den Backenwinkel am Wartungsständer einzustellen, den Hebel (S) lösen und (T) durch Drehen einstellen.



Die geöffnete Klemme (U) auf Sitzrohr oder Rahmenrohr einstellen. Den Griff (V) drehen, bis die Klemme das Rohr fasst.



Fahrrad aus dem Ständer nehmen? Zum Herausnehmen den Fahrradrahmen gut festhalten, den Griff (Y) umlegen und Rahmenrohr zügig aus der Klemme ziehen.

Ersatzteile



Austauschbare Gummibacken für Spannfutter, rund, paarweise

Verwandte Produkte



Spannfutter zur Wand- oder Werkbankmontage, manuell einstellbar