

# 配有固定底板和可调节式螺母夹钳的架子

1693BS-US



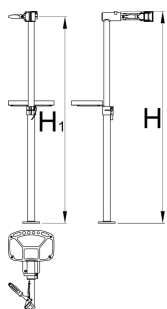
配置文件

---



产品属性

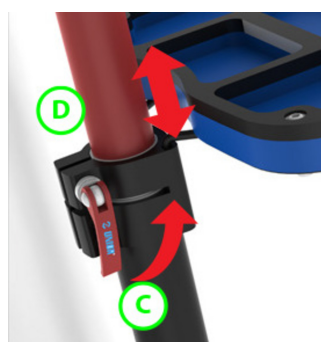
- 配有固定底板的自行车维修架设计用于维修车间和日常使用。
- 固定底板人体工程学设计，最大负载是30kg，可用于维修重型自行车。
- 适用于最大直径为 $\varnothing 40$  mm和最小直径为 $\varnothing 24$  mm的钢管。
- 维修架重36公斤
- 可更换的夹钳橡胶配件，1693.11



625013	985	1570	726	572	1700	38800

\* Images of products are symbolic. All dimensions are in mm, and weight is in grams. All listed dimensions may vary in tolerance.

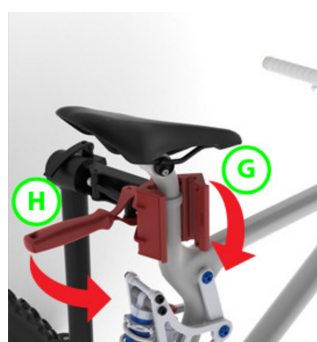
### 用途 (pictures)



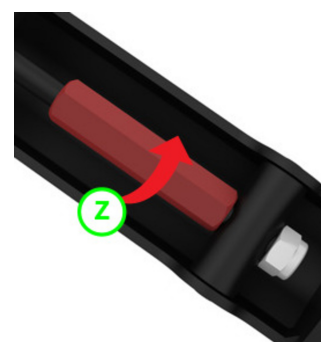
2



3



4



17



5



8

### 配件



1693.1的可更换橡胶配件,2件1套



QR Lever for 1693A, 1693B, 1693C, 1693R, 1693RP



Bushing for repair stands for 1693A, 1693B, 1693C, 1693R, 1693RP, 2pcs set