

Univerzalni adapter za zadnje postolje

3001.1



Profili



Opis proizvoda

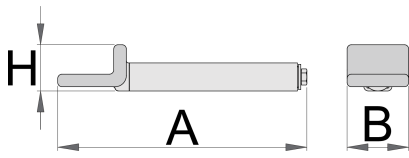
- materijal: konstrukcijski čelik
- hromirani (ISO 1456:2009)

Prednosti:

- adapteri su obloženi PVC radi zaštite
- mogućnost brze zamene adaptera-nastavaka i postavljanja postolja za popravku
- pouzdana montaža u žleb prednje viljuške motocikla

Upotreba:

- montaža na zadnjoj viljušci motocikla
- pogodno je za skoro sve tipove motocikala
- koristiti sa osnovom postolja art. 3001.3



624326

L

182

B

44

H

33



893

* Fotografije proizvoda su simbolične. Sve dimenzije su u mm, a težina u gramima. Sve navedene dimenzije mogu odstupati u granicama tolerancija.