

# Adaptor universal pentru stand de spate

3001.1



## Profile

---



## Caracteristicile produsului

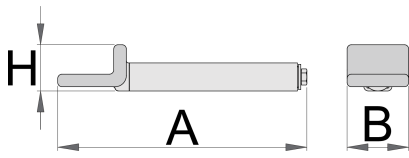
- material: oțel construcții
- finisarea suprafeței: acoperire cromare conform ISO 1456:2009

## Avantaje:

- Adaptoarele sunt acoperite cu PVC
- Adaptoare rapide și standuri de reglaj
- Montare sigură în gaura furcii de față a motocicletei

## Utilizare

- montare pe bratul mobil din spate al motocicletei
- Este folosibil la majoritatea tipurilor de motociclete
- folosiți împreună cu base 3001.3



624326

L

182

B

44

H

33



893

\* Imaginea produsului este simbolica. Toate dimensiunile sunt exprimate în mm, greutatea în grame.