

Uniwersalny adapter do tylnego stojaka

3001.1



Profile



Cechy produktu

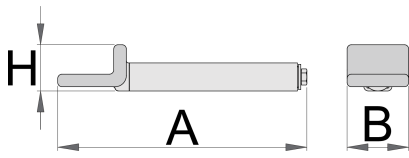
- materiał: stal konstrukcyjna
- wykończenie powierzchni : chromowanie trójwartościowo zgodne z ISO 1456:2009

Zalety:

- adaptory są pokryte tworzywem PVC
- szybka wymiana adapterów i dostosowanie stojaka
- pewny montaż do przedniego widelca motocykla

Użycie:

- montowany na na tylnym wahaczu motocykla
- jest przystosowany do większości typów motocykli
- używane z podstawą 3001.3



624326

L

182

B

44

H

33



893

* Przedstawiony wygląd produktu jest orientacyjny. Wszystkie wymiary są w mm, podana waga w gramach