

# Adattatore universale per supporto posteriore

3001.1



## Profili

---



## Attributi del prodotto

- materiale: acciaio
- finitura superficiale: cromata ISO 1456:2009

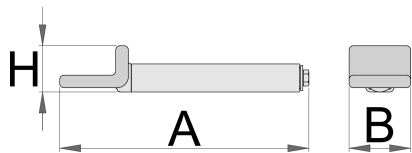
## Vantaggi:

- gli adattatori sono rivestiti in PVC
- adattatori a cambio rapido e supporti di regolazione
- montaggio sicuro nella scanalatura della forcella anteriore del motociclo

## Utilizzo:

- montaggio sul braccio oscillante posteriore del motociclo
- è adatto a quasi tutti i tipi di moto

- usare insieme alla base 3001.3



624326

L

182

B

44

H

33



893

\* Le immagini dei prodotti sono puramente simboliche. Tutte le dimensioni sono in mm, peso in grammi.