

Adaptateur universel pour béquille de roue arrière

3001.1



Profils



Description produit

- Matériau : acier de construction
- Finition : chromée selon la norme ISO 1456:2009

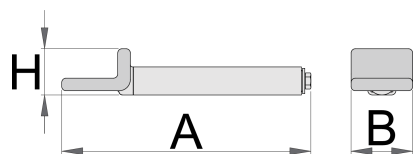
Avantages :

- Les adaptateurs sont recouverts d'une couche de PVC
- Adaptateurs et supports de réglage à changement rapide
- Insertion fiable sur le bras oscillant arrière de la moto

Utilisation:

- Montage sur le bras oscillant arrière de la moto
- Il convient à presque tous types de motos

- A utiliser en conjonction avec le support 3001.3



624326

L

182

B

44

H

33



893

* Les images des produits ne sont pas contractuelles. Toutes les dimensions sont en mm, les poids en grammes.