

Универсален адаптер за задна стойка

3001.1



Профили



Параметри на продукта

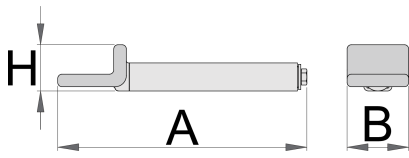
- материал: конструктивна стомана
- хромиран в съответствие със стандарт ISO 1456:2009

Предимства:

- адаптерите са с PVC защита
- бърза смяна на адаптерите и настройка на стендовете
- надежден монтаж в канала на предната вилка на мотоциклет

Употреба:

- монтиране на задното люлеещо се рамо на мотоциклета
- тя е подходяща за почти всички видове мотоциклети
- използвайте заедно с база 3001.3



624326

L

182

B

44

H

33



893

* Снимките на продуктите са символични. Всички размери са в мм., теглото е в грамаве .