

Universal-Adapter für den hinteren Motorradständer

3001.1



Profile



Produkteigenschaften

- Material: Baustahl
- verchromt gemäß EN12540

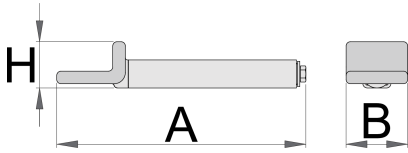
Vorteile:

- Adapter sind mit PVC beschichtet
- Schnellwechseladapter und Einstellständer
- zuverlässige Anbringung in die Nut der vorderen Motorradgabel

Verwendung:

- Montage am hinteren Schwenkarm des Motorrades
- er ist für fast alle Arten von Motorrädern geeignet

- wird in Kombination mit der Unterlage 3001.3 verwendet



	L	B	H	
624326	182	44	33	893

* Bilder von Produkten sind Symbolfotos. Abmessungen sind in mm, Gewichte in Gramm.