

# Përshtatës univerzal për qëndrim të pasëm

3001.1



## Profiles

---



## Product features

- material : çeliku ndërtimor
- përfundojë sipërfaqe: krom kromuar sipas ISO 1456:2009

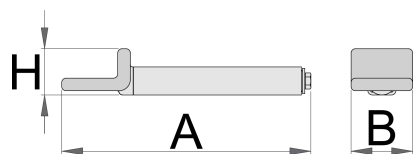
## Avantazhet:

- adapters janë PVC veshura
- adapters shpejtë - ndryshimit dhe vendosjen qëndron
- reliable mounting into the groove of the motorcycle front fork

## Përdorim:

- rritje në krahun e pasme plot gjallëri e motor
- ajo është sutiabile për pothuajse të gjitha llojet e motorrë

- përdorin së bashku me bazën 3001.3



624326

L

182

B

44

H

33



893

\* Imazhet e produkteve janë simbolike. Të gjitha dimensionet janë në mm, pesha në gram. Të gjitha dimensionet e listuara mund të ndryshojnë në tolerancë.