

Κόφτης εξάτμισης

2082/3



Προφίλ



Χαρακτηριστικά προϊόντος

- Υλικό: σιαγόνες - ειδικός ανθρακοχάλυβας
- χειρολαβές από χαλυβδοέλασμα
- Διάμετρος κοπής: 25–85 mm.
- Απαραίτητο για κοπή του σωλήνα της εξάτμισης για μερική αντικατάσταση του συστήματος.

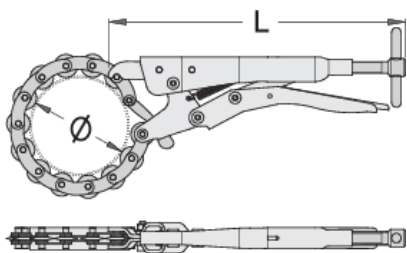
Προτερήματα:

- Λαβή ρύθμισης με πλαστική επικάλυψη για πιο άνετη χρήση.
- Με μηχανισμό γκριπ
- Μακρυά αλυσίδα κοπής.

Τρόπος χρήσης

- Αν και το 2082 προορίζεται για κοπή σωλήνων εξάτμισης, λόγω του σχεδιασμού της αλυσίδας του και των μαχαιριών, μπορεί να κόψει και χαλκοσωλήνες, πλαστικούς σωλήνες, καθώς και διαφορετικά υλικά με διάμετρο 25-85mm. Το εργαλείο είναι εύχριστο και ασφαλές λόγω των παρακάτω χαρακτηριστικών του:– Μακρύτερη αλυσίδα κοπής, για σωλήνες έως και 85mm–Μεγαλύτερα μαχαίρια, τα οποία

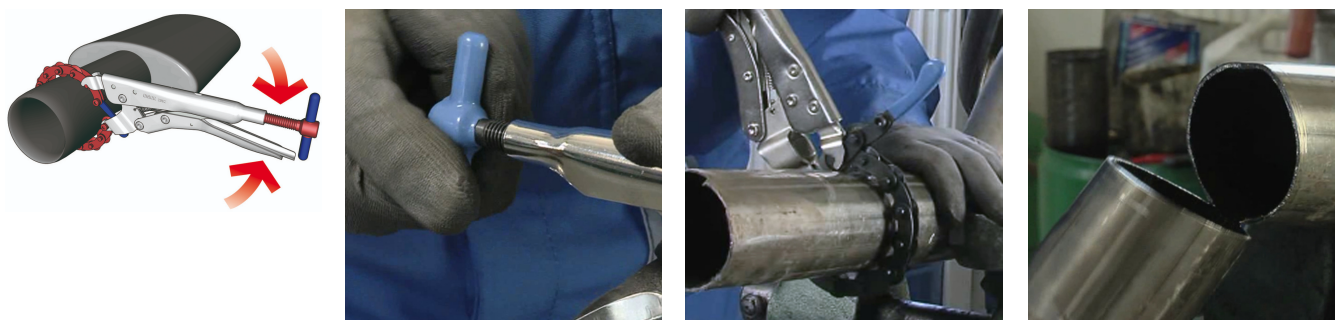
επιτρέπουν κοπή ατσάλωσωλήνα πάχους ως 3mm, μπρούτζινο σωλήνα πάχους ως 4mm και PVC πάχους ως 5mm.–Λαβή ρύθμισης με πλαστική επίστρωση, η οποία μειώνει την απαιτούμενη δύναμη για χρήση του εργαλείου και δεν γλιστρά.– Μηχανισμός γκριπ, ο οποίος κρατά το εργαλείο στη σωστή θέση, μέχρι να τελειώσετε την κοπή και να ανοίξετε την ασφάλεια. Η αλυσίδα μπορεί να φθαρεί και για αυτό διατίθεται και ως ανταλλακτικό. (Προϊόν 2082.1).



	L	Ø↓	Ø↑	
619255	330	25	85	765

* Οι εικόνες των προϊόντων είναι συμβολικές. Όλες οι διαστάσεις είναι σε mm, το βάρος είναι σε γραμμάρια. Όλες οι αναφερόμενες διαστάσεις μπορεί να διαφέρουν σε ανοχές.

Χρήση (εικόνες)



Φωτογραφία (εικόνες)

