

Pinzas grip para el corte de tubos de escape

2082/3



Perfiles



Características del producto

- material de la boca: acero al carbono especial
- mangos en lámina de acero
- capacidad de corte 25 - 85 mm
- se utilizan para cortar caños de escape en los casos de reemplazo parcial del sistema de escape

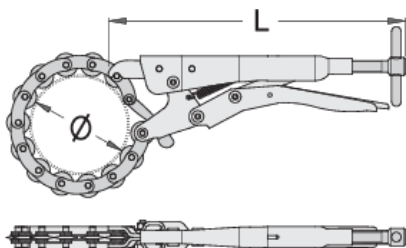
Ventajas:

- el mango T plastificado asegura al usuario un mejor agarre
- mecanismo de cierre universal
- cadena extra larga

¿Cómo usar la herramienta?

- La cortadora de caños está destinada principalmente al corte de caños de escape, pero debido a la concepción de la cadena de corte y las cuchillas de corte se puede utilizar también para caños de

cobre, caños de materiales sintéticos y otros, de 25 mm a 85 mm de diámetro. El uso de la herramienta es sencillo y seguro gracias a sus elementos complementarios, como: - cadena de corte más larga, que permite el corte de caños de hasta 85 mm de diámetro; cuchillas de corte más grandes, que permiten el corte de caños de metal de hasta 3 mm de grosor o de latón de hasta 4 mm o de PVC de hasta 5 mm; - mango T plastificado, que reduce la fuerza necesaria para el uso de la herramienta, mejora el agarre y evita el deslizamiento; - el mecanismo universal de cierre, que mantiene a la herramienta en posición hasta que no liberemos el mecanismo de sujeción al terminar con el corte. La cadena de corte está sujeta a desgaste, por lo que está disponible también como pieza de recambio (art. 2082.1).



	L	Ø↓	Ø↑	
619255	330	25	85	765

* Las imágenes de los productos son simbólicas. Todas las dimensiones son en mm, peso en gramos.

Empleo (imágenes)

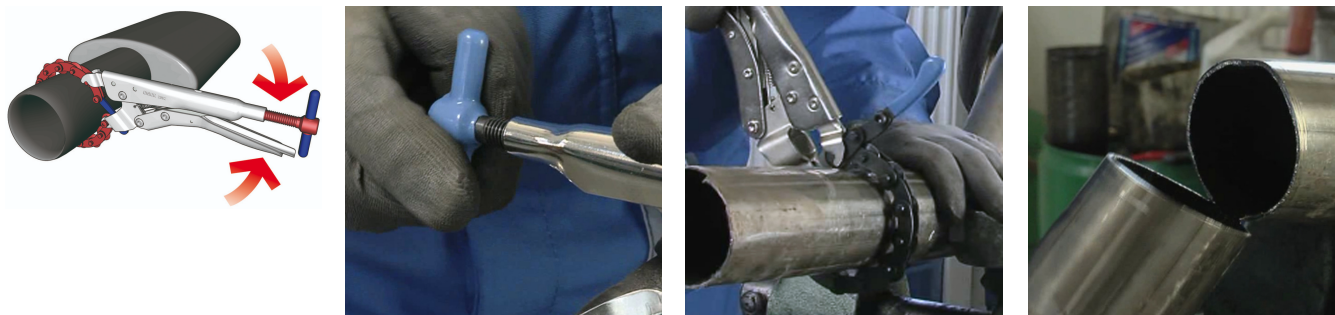


Foto (imágenes)

