

Szczypce uniwersalne

406/1BI



Profile

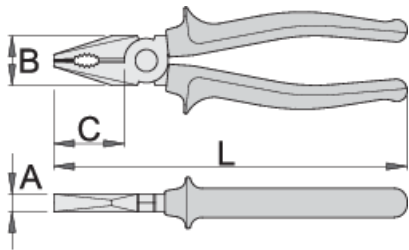


Standardy

ISO 5746

Cechy produktu

- materiał: stal węglowa premium plus
- kute, całkowicie utwardzane i hartowane
- krawędzie tnące utwardzane indukcyjnie
- polerowane szczęki
- wykończenie powierzchni: chromowanie powierzchniowe, zgodne ze standardem ISO 1456:2009
- wysokowytrzymała, dwukomponentowa rękojeść
- naniesione logo UNIORD
- wykonane zgodnie ze standardem ISO 5746



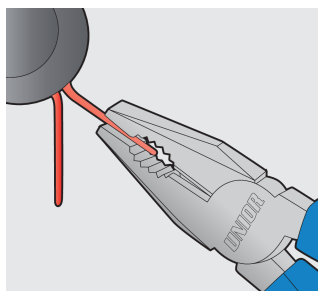
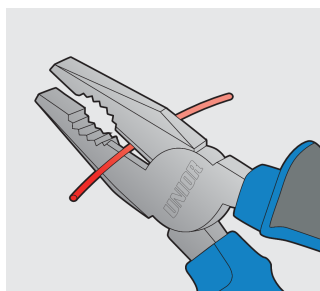
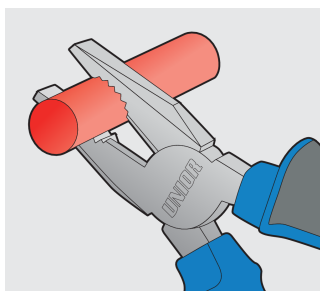
	L	B	C	A	
607870	160	24	35	9.5	224
607871	180	27	38	10	274
607872	200	29	41	10.5	341
608354	220	32	47	11	421

zdolność cięcia (10N = 1kg)

	L	max 1560 N/mm ² Ø↑	max 750 N/mm ² Ø↑
607870	160	1,6	2,0
607871	180	1,8	2,5
607872	200	2,0	2,5
608354	220	2,0	3,0

* Przedstawiony wygląd produktu jest orientacyjny. Wszystkie wymiary są w mm, podana waga w gramach

Użycie (Obrazy)



Wskazówki bezpieczeństwa



● Pliers should be oiled regularly. A drop of oil at the hinge will lengthen the tool life and assure easy operation.



● Nie używaj szczypiec do cięcia utwardzonego drutu, chyba że zostały specjalnie wyprodukowane do tego celu.

- When cutting wire with pliers, you should always wear glasses or goggles.
- Handles are provided for comfort. They are not intended to give user any degree of protection against electric shocks and should never be used on live electric circuits.
- Don't expose pliers to excessive heat. This may ruin the tool.
- Don't use pliers as a hammer.
- Don't hammer on the handles. They may crack or break.
- Don't extend the length of plier handles to secure greater leverage.
- Don't use pliers on nuts or bolts. A wrench will do a better job and with less risk of damage to the fastener.

Często zadawane pytania

Profil łba na śrubie odkształcił się do tego stopnia, że nie można go odkręcić śrubokrętem. Jakiego narzędzia Unior można użyć w tym przypadku?

Szczypce do śrub 407/4DP to najlepszy wybór do odkręcania śrub z uszkodzonym profilem łba.