

Alicate universal

406/1BI



Perfiles

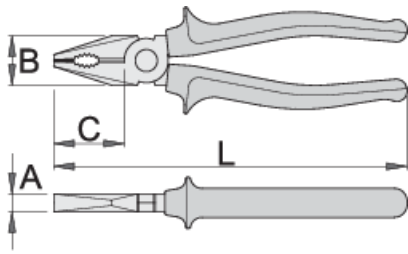


Normas

DIN ISO 5746

Características del producto

- material: acero especial para herramientas
- totalmente templado y revenido
- filos templados por inducción
- cabezas pulidas
- Acabado cromado según ISO 1456:2009
- mangos en doble componente para trabajos duros
- marcado UNIOR en relieve
- fabricado totalmente de acuerdo con ISO 5746



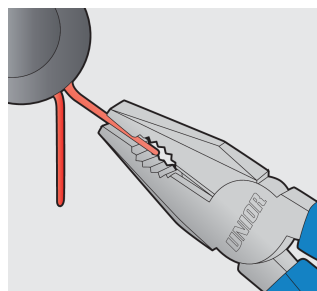
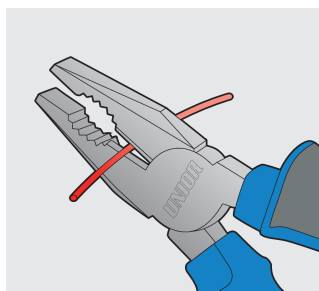
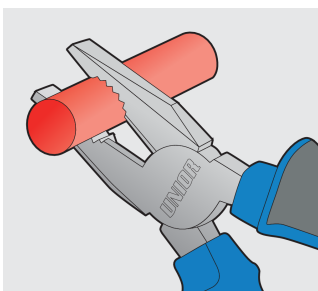
| | L | B | C | A | |
|--------|-----|----|----|------|-----|
| 607870 | 160 | 24 | 35 | 9.5 | 224 |
| 607871 | 180 | 27 | 38 | 10 | 274 |
| 607872 | 200 | 29 | 41 | 10.5 | 341 |
| 608354 | 220 | 32 | 47 | 11 | 421 |

capacidad de corte (10N=1Kg)

| | L | max 1600 N/mm ² Ø↑ | max 650 N/mm ² Ø↑ |
|--------|-----|-------------------------------|------------------------------|
| 607870 | 160 | 1,6 | 2,0 |
| 607871 | 180 | 1,8 | 2,5 |
| 607872 | 200 | 2,0 | 2,5 |
| 608354 | 220 | 2,0 | 3,0 |

* Las imágenes de los productos son simbólicas. Todas las dimensiones son en mm, peso en gramos.

Empleo (imágenes)



Consejos de seguridad



- Los alicates deben engrasarse con regularidad. Una gota de aceite en la bisagra alargará la vida útil de la herramienta y facilitará su uso.



- No utilice alicates para cortar alambre endurecido, a menos que estén fabricados específicamente para este fin.
- No exponga los alicates a un calor excesivo. Esto podría estropear la herramienta.

- Cuando corte alambre con alicates, debe llevar siempre gafas o gafas protectoras.
- Las asas se suministran para mayor comodidad. No están destinados a proporcionar al usuario ningún grado de protección contra descargas eléctricas y nunca deben utilizarse en circuitos eléctricos bajo tensión.
- No utilices los alicates como martillo.
- No martillees las asas. Podrían agrietarse o romperse.
- No alargue la longitud de los mangos de las tenazas para conseguir un mayor efecto palanca.
- No utilices alicates en tuercas o tornillos. Una llave inglesa hará un mejor trabajo y con menos riesgo de dañar el tornillo.

Preguntas frecuentes

The head profile on the screw has deformed to such an extent that it cannot be unscrewed with a screwdriver. Which Unior tool can be used in this case?

407/4DP screw pliers are the best choice for unscrewing screws with a damaged head profile.