

Combinatietang

406/1BI



Profielen

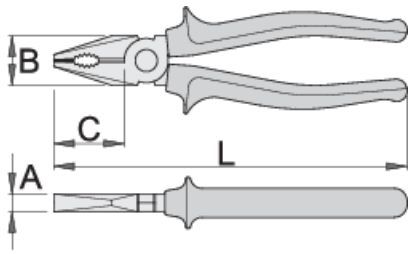




Standaard

DIN ISO 5746


Product attributen

- materiaal: speciaal gereedschapsstaal
- gesmeed, volledig gehard en getemperd
- snijkanten inductief gehard
- kop gepolijst
- afwerking oppervlak: verchromd volgens EN12540-norm
- dubbel-component handvatten voor zwaar gebruik
- doordrukking UNIOR
- gemaakt volgens de norm ISO 5746



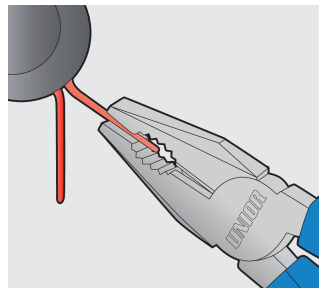
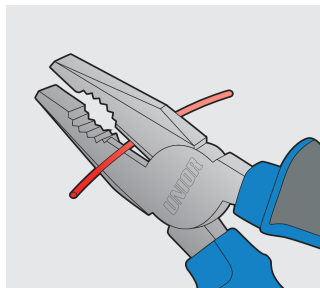
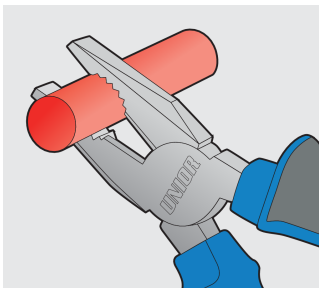
	L	B	C	A	
607870	160	24	35	9.5	224
607871	180	27	38	10	274
607872	200	29	41	10.5	341
608354	220	32	47	11	421

knipcapaciteit (10N=1kg)

	L	max 1600 N/mm ² Ø↑	max 650 N/mm ² Ø↑
607870	160	1,6	2,0
607871	180	1,8	2,5
607872	200	2,0	2,5
608354	220	2,0	3,0

* Afbeeldingen van producten zijn symbolisch. Alle afmetingen zijn in mm, en het gewicht in grammen. Alle vermelde afmetingen kunnen variëren in tolerantie.

Gebruik (Afbeeldingen)



Veiligheidstips



- Tangen moeten regelmatig worden geolied. Een druppel olie bij het scharnier verlengt de levensduur van het gereedschap en zorgt voor een gemakkelijke bediening.



- Gebruik geen tangen voor het knippen van geharde draad, tenzij ze speciaal voor dit doel zijn gemaakt.

- Bij het knippen van draad met een tang moet u altijd een bril of een veiligheidsbril dragen.
- De handgrepen zijn bedoeld voor het comfort. Ze zijn niet bedoeld om de gebruiker te beschermen tegen elektrische schokken en mogen nooit worden gebruikt in elektrische circuits onder spanning.
- Stel de tang niet bloot aan overmatige hitte. Dit kan het gereedschap ruïneren.
- Gebruik geen tangen als hamer.
- Sla niet op de handvatten. Ze kunnen barsten of breken.
- Verleng de lengte van tangen niet om een grotere hefboomwerking te krijgen.
- Gebruik geen tang op moeren of bouten. Een moersleutel zal het werk beter doen en met minder risico op schade aan het bevestigingsmiddel.

Veelgestelde vragen

Het kopprofiel van de schroef is zodanig vervormd dat hij niet meer met een schroevendraaier kan worden losgedraaid. Welk gereedschap van Unior kan in dit geval worden gebruikt?

407/4DP schroevendraaitangen zijn de beste keuze voor het losdraaien van schroeven met een beschadigd kopprofiel.