

Klešče kombinirane

405/1BI



Profili

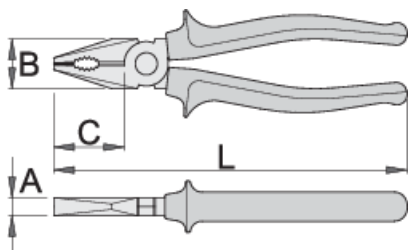




standard

ISO 5746


Atributi izdelka

- material: Premium Plus ogljikovo jeklo
- kovane, v celoti poboljšane
- robovi rezil induktivno kaljeni
- glava klešč polirana
- površinska zaščita: kromirane po ISO 1456:2009
- ročaji izolirani z dvo-komponentnimi tulci
- v celoti izdelane v skladu s standardom ISO 5746



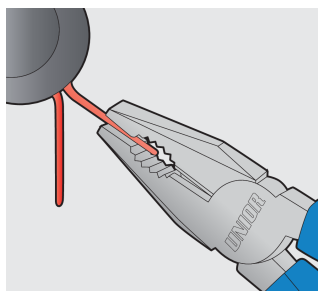
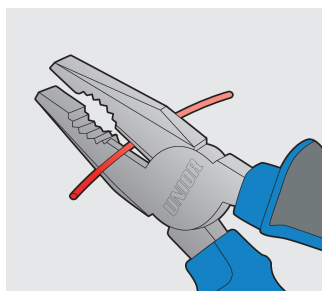
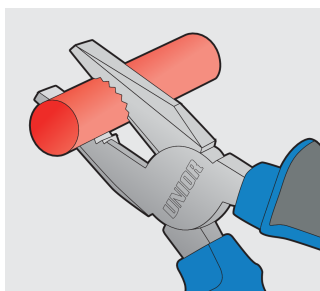
	L	B	C	A	
607867	160	24	35	9.5	224
607868	180	27	38	10	273
607869	200	29	41	10.5	351

sposobnost rezanja (10N=1kg)

	L	max 1600 N/mm ² Ø↑	max 650 N/mm ² Ø↑
607867	160	1,6	2,0
607868	180	1,8	2,5
607869	200	2,0	2,5

* Slike proizvodov so simbolične. Vse dimenzije so v mm, teža v g. Vse navedene dimenzije lahko odstopajo v tolerančnih merah.

Uporaba (slike)



Varna uporaba



- Klešče je treba redno oljiti. Kapljica olja na tečaju bo podaljšala življenjsko dobo orodja in zagotovila enostavno upravljanje.
- Pri rezanju žice s kleščami vedno nosite zaščitna očala.
- Za udobje so na voljo ročaji. Niso namenjeni zagotavljanju zaščite uporabnika pred električnimi udari in se jih nikoli ne sme uporabljati na električnih vezjih pod napetostjo.



- Za rezanje utrjene žice ne uporabljajte klešč, razen če so posebej izdelane v ta namen.
- Klešč ne izpostavljajte prekomerni vročini. To lahko uniči orodje.
- Klešč ne uporabljajte kot kladivo.
- Ne udarjajte po ročajih. Lahko počijo ali se zlomijo.
- Ne podaljšujte dolžine ročajev klešč za zagotavljanje večjega navora.
- Ne uporabljajte klešč na maticah ali vijakih. Ključ bo bolje in z manjšim tveganjem za poškodbe opravil delo na pritrdilnem elementu.