

# Kliešte kombinované

405/1BI



## Profiles

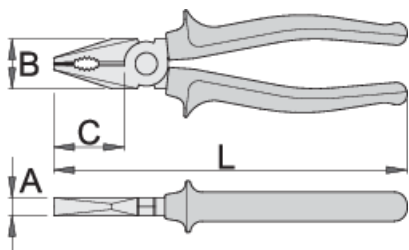




## Standards

ISO 5746


## Product features

- materiál: premium plus uhlíková ocel'
- tvrdené a kalené
- rezné hrany indukčne tvrdené
- leštené
- povrchová úprava: chrómované podľa normy ISO 1456:2009
- pevné dvojzložkové rukoväte
- podľa ISO 5746



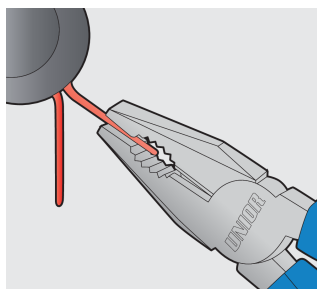
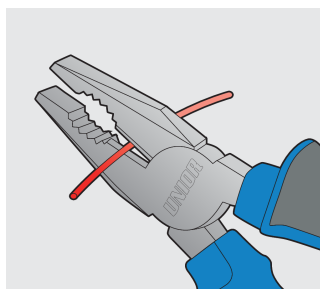
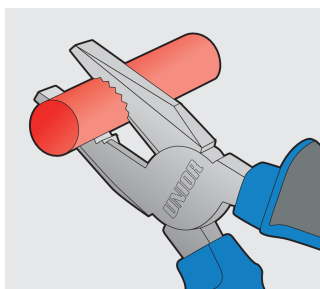
|  | L   | B  | C  | A    |  |
|---|-----|----|----|------|--|
| 607867  | 160 | 24 | 35 | 9.5  | 224  |
| 607868  | 180 | 27 | 38 | 10   | 273  |
| 607869  | 200 | 29 | 41 | 10.5 | 351  |

rezná kapacita (10N=1kg)

|  | L   | max 1600 N/mm <sup>2</sup> Ø↑ | max 650 N/mm <sup>2</sup> Ø↑ |
|--|-----|-------------------------------|------------------------------|
| 607867   | 160 | 1,6                           | 2,0                          |
| 607868   | 180 | 1,8                           | 2,5                          |
| 607869   | 200 | 2,0                           | 2,5                          |

\* Obrázky sú symbolické. Všetky rozmery sú v mm, hmotnosť je v g. Všetky udané rozmery sa môžu líšiť v rámci tolerancie.

## Usage (pictures)



## Safety tips



- Kliešte treba pravidelne olejovať. Kvapka oleja na závese predĺži životnosť nástroja a zabezpečí jednoduchú obsluhu.
- Pri strihaní drôtu kliešťami by ste mali vždy nosiť ochranné okuliare.
- Pre pohodlie sú k dispozícii rukoväte. Nie sú určené na to, aby poskytovali používateľovi akýkoľvek stupeň ochrany pred úrazom elektrickým prúdom a nikdy by sa nemali používať v elektrických obvodoch pod napätím.



- Na strihanie tvrdého drôtu nepoužívajte kliešte, pokiaľ nie sú špeciálne vyrobené na tento účel.
- Nevystavujte kliešte nadmernému teplu. Môže to zničiť nástroj.
- Kliešte nepoužívajte ako kladivo.
- Nebúchajte do rukoväte. Môžu prasknúť alebo sa zlomiť.
- Nepredlžujte dĺžku rukovätí klieští, aby ste zaistili väčší pákový efekt.
- Na matice alebo skrutky nepoužívajte kliešte. Kľúč odvedie lepšiu prácu a s menším rizikom poškodenia spojovacieho prvku.

