

# Kombizange

405/1BI



## Profile

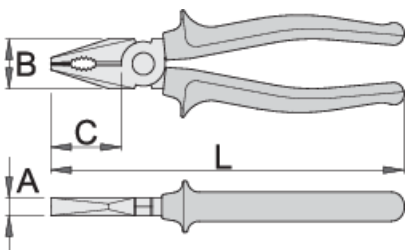




## Standards

DIN ISO 5746

## Produkteigenschaften

- Material: Premium Plus Kohlenstoffstahl
- geschmiedet und vergütet
- Schneiden induktiv gehärtet
- Kopf poliert
- verchromt nach Standard ISO 1456:2009
- zwei Komponenten Kunststoffgriffe mit Abgleitschutz
- gefertigt laut Standard ISO 5746



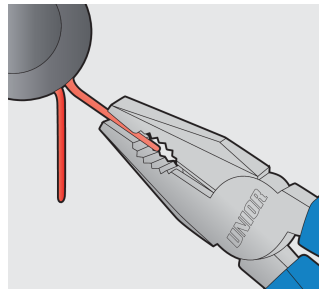
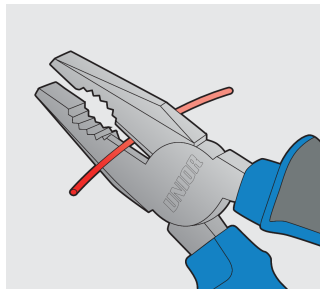
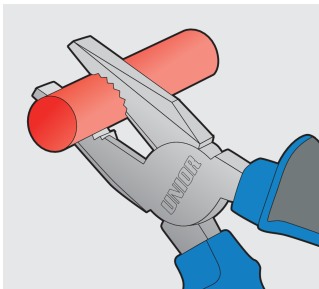
	L	B	C	A	
607867	160	24	35	9.5	224
607868	180	27	38	10	273
607869	200	29	41	10.5	351

### Schneidwerte (10N=1kg)

	L	max 1560 N/mm <sup>2</sup> Ø↑	max 750 N/mm <sup>2</sup> Ø↑
607867	160	1,6	2,0
607868	180	1,8	2,5
607869	200	2,0	2,5

\* Bilder von Produkten sind Symbolfotos. Abmessungen sind in mm, Gewichte in Gramm.

### Verwendung (Bilder)



### Sicherheitstipps



- Die Zange sollte regelmäßig geölt werden. Ein Tropfen Öl am Scharnier verlängert die Werkzeugstandzeit und gewährleistet eine einfache Bedienung.
- Wenn Sie Draht mit einer Zange schneiden, sollten Sie immer Brille oder eine Schutzbrille tragen.
- Griffe sind für den Komfort vorgesehen. Sie sind nicht dazu gedacht, den Benutzer in irgendeiner Weise vor Stromschlägen zu schützen und sollten niemals an unter Spannung stehenden Stromkreisen verwendet werden.



- Verwenden Sie keine Zange zum Schneiden von gehärtetem Draht, es sei denn, diese wurde speziell für diesen Zweck hergestellt.
- Setzen Sie die Zange keiner übermäßigen Hitze aus. Dies kann das Werkzeug beschädigen.
- Verwenden Sie keine Zange als Hammer.
- Hämmern Sie nicht auf die Griffe. Sie können reißen oder brechen.
- Verlängern Sie nicht die Länge der Zangengriffe, um eine größere Hebelwirkung zu erzielen.
- Verwenden Sie keine Zangen an Muttern oder Bolzen. Ein Schraubenschlüssel macht einen besseren Job und verringert das Risiko einer Beschädigung des Befestigungselements.

