

# Alicate universal con corte reforzado

405/1BI



## Perfiles

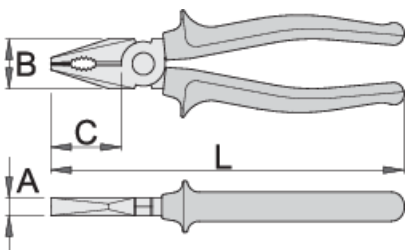




## Normas

DIN ISO 5746


## Características del producto

- Material: composición especial para temple y endurecimiento
- totalmente templado y revenido
- filos templados por inducción
- cabezas pulidas
- Acabado cromado según ISO 1456:2009
- mangos en doble componente para trabajos duros
- fabricado totalmente de acuerdo con ISO 5746



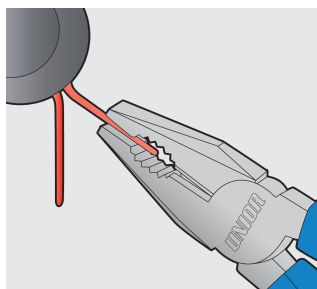
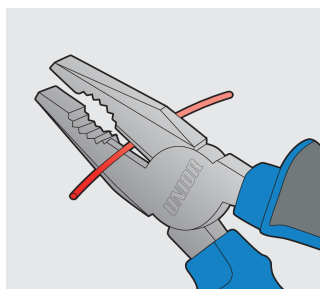
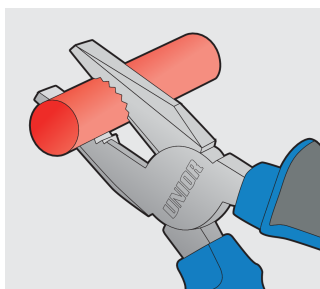
	L	B	C	A	
607867	160	24	35	9.5	224
607868	180	27	38	10	273
607869	200	29	41	10.5	351

capacidad de corte ( 10N=1Kg)

	L	max 1600 N/mm <sup>2</sup> Ø↑	max 650 N/mm <sup>2</sup> Ø↑
607867	160	1,6	2,0
607868	180	1,8	2,5
607869	200	2,0	2,5

\* Las imágenes de los productos son simbólicas. Todas las dimensiones son en mm, peso en gramos.

## Empleo (imágenes)



## Consejos de seguridad



- Los alicates deben engrasarse con regularidad. Una gota de aceite en la bisagra alargará la vida útil de la herramienta y facilitará su uso.
- Cuando corte alambre con alicates, debe llevar siempre gafas o gafas protectoras.
- Las asas se suministran para mayor comodidad. No están destinados a proporcionar al usuario ningún grado de protección contra descargas eléctricas y nunca deben utilizarse en circuitos eléctricos bajo tensión.



- No utilice alicates para cortar alambre endurecido, a menos que estén fabricados específicamente para este fin.
- No exponga los alicates a un calor excesivo. Esto podría estropear la herramienta.
- No utilices los alicates como martillo.
- No martillees las asas. Podrían agrietarse o romperse.
- No alargue la longitud de los mangos de las tenazas para conseguir un mayor efecto palanca.
- No utilices alicates en tuercas o tornillos. Una llave inglesa hará un mejor trabajo y con menos riesgo de dañar el tornillo.