

Sečice kose, izolovane

461/1VDEDP



Profili



Standardi

DIN EN IEC 60900 (VDE 0682-201):2019-04; EN IEC 60900:2018

Opis proizvoda

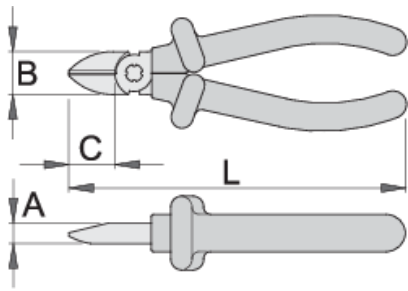
- materijal: premium plus alatni čelik
- kovane, potpuno poboljšane i ojačane
- rezne ivice induktivno kaljene
- čeljusti polirane
- površina hromirana ISO 1456:2009
- izrađene prema standardu ISO 5749 i EN IEC 60900

Prednosti:

- ručke izolovane sa dva izolaciona sloja u dve boje, koje omogućavaju dodatnu sigurnost

Važno!

- ukoliko je vidljiv drugi sloj, zamenite svoj VDE alat novim



Barcode	L	B	A	C	Weight
619193	140	19	9.5	18	174
619194	160	22.5	10	22	224

kapacitet sečenja (10N=1kg)

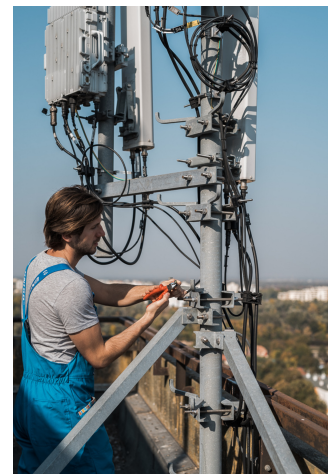
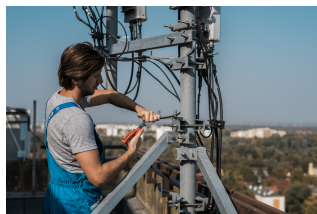
Barcode	L	max 1600 N/mm ² Ø↑	max 650 N/mm ² Ø↑
619193	140	1,6	2,0
619194	160	1,6	2,5

* Fotografije proizvoda su simbolične. Sve dimenzije su u mm, a težina u gramima. Sve navedene dimenzije mogu odstupati u granicama tolerancija.

Upotreba (slike)



Slika (slike)



Najčešće postavljana pitanja

Da li se sertifikovani izolovani alati proizvode drugačijim postupkom od nesertifikovanih izolovanih alata?

Alati se izrađuju po istoj proceduri.

Da li se izolovani VDE alati smatraju ličnom zaštitnom opremom PPE?

Prema propisima EU, VDE alati se ne smatraju zaštitnom opremom PPE.

Možemo li raditi sa izolovanim kleštima pod električnim naponom?

Da, ali samo profesionalci koji poštuju bezbednosne zahteve i koriste dodatnu ličnu zaštitnu opremu.

Da li se VDE alati testiraju samo na osnovu uzoraka u serijskoj proizvodnji?

Test visokog napona (pri 10 kV) se u potpunosti izvodi na svakom alatu. Ostala ispitivanja se vrše u skladu sa standardom EN60900.