

# Klešče stranske, ščipalne

461/1VDEDP



## Profili



## standard

DIN EN IEC 60900 (VDE 0682-201):2019-04; EN IEC 60900:2018

## Atributi izdelka

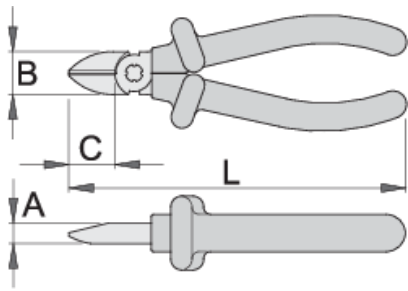
- material: Premium Plus ogljikovo jeklo
- kovane, v celoti poboljšane
- robovi rezil induktivno kaljeni
- glava klešč polirana
- površinska zaščita: kromiran s trivalentnim kromome po ISO 1456:2009
- v celoti izdelan v skladu s standardom ISO 5749 in EN IEC 60900

## Prednosti:

- ročaji izolirani z dvoplastno - dvobarvno izolirno maso, s čimer je zagotovljena dodatna varnost

## Pomembno!

- ko je vidna druga zaščitna plast, je potrebno zamenjati izolirano orodje z novim



Barcode	L	B	A	C	Weight
619193	140	19	9.5	18	174
619194	160	22.5	10	22	224

sposobnost rezanja (10N=1kg)

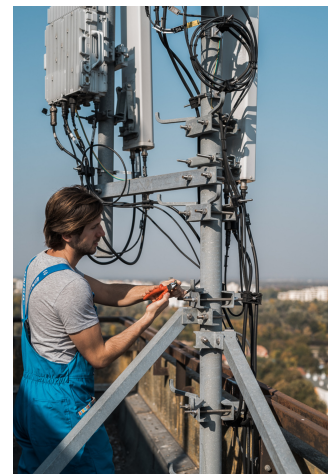
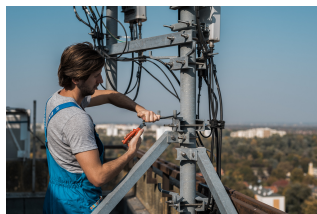
Barcode	L	max 1600 N/mm <sup>2</sup> Ø↑	max 650 N/mm <sup>2</sup> Ø↑
619193	140	1,6	2,0
619194	160	1,6	2,5

\* Slike proizvodov so simbolične. Vse dimenzije so v mm, masa v g. Vse navedene dimenzije lahko odstopajo v tolerančnih merah.

Uporaba (slike)



Photo (slike)



## Frequently asked questions

### **Ali so certificirana izolirana orodja narejena po drugačnem postopku kot necertificirana izolirana orodja?**

Orodja so izdelana po enakem postopku.

### **Ali spadajo izolirana (VDE) orodja med osebno zaščitno opremo (PPE)?**

V skladu z EU regulativo orodje VDE ne spada v skupino PPE.

### **Ali lahko z izoliranimi kleščami delamo pod električno napetostjo?**

Ja, ampak le strokovnjaki, ki se ravnaajo po varnostnih zahtevah in uporabljajo dodatno osebno zaščitno opremo.

### **Ali se orodje VDE v serijski proizvodnji samo vzorčno testira?**

Visokonapetostni test (pri 10kV) se opravi 100%, na vsakem orodju. Ostali testi se izvajajo vzorčno v skladu s standardom EN60900.