

diagonálne kliešte, štípacie

461/1VDEDP



Profiles



Standards

DIN EN IEC 60900 (VDE 0682-201):2019-04; EN IEC 60900:2018

Product features

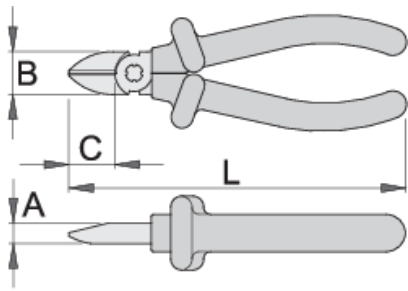
- materiál: premium plus uhlíková ocel'
- tvrdené a kalené
- rezné hrany indukčne tvrdené
- leštené
- povrchová úprava: chrómované
- vyrobené podľa ISO 5749 a EN IEC 60900

Výhody:

- dvojitá vrstva - dvojitá farebná izolácia

Dôležité!

- ak presvitá druhá vrstva, vymeňte vaše VDE náradie za nové



Barcode	L	B	A	C	Weight
619193	140	19	9.5	18	174
619194	160	22.5	10	22	224

rezná kapacita (10N=1kg)

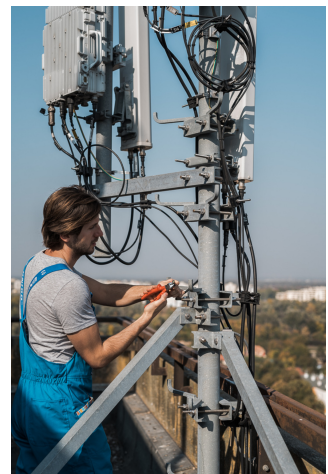
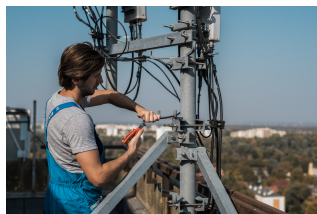
Barcode	L	max 1600 N/mm ² Ø↑	max 650 N/mm ² Ø↑
619193	140	1,6	2,0
619194	160	1,6	2,5

* Obrázky sú symbolické. Všetky rozmery sú v mm, hmotnosť je v g. Všetky udané rozmery sa môžu líšiť v rámci tolerancie.

Usage (pictures)



Photo (pictures)



Frequently asked questions

Vyrába sa certifikované izolované náradie iným postupom ako necertifikované izolované náradie?

Nástroje sa vyrábajú podľa rovnakého postupu.

Sú izolované (VDE) nástroje považované za osobné ochranné prostriedky (OOP)?

Podľa predpisov EÚ sa náradie VDE nepovažuje za OOP.

Je možné pracovať s izolovanými kliešťami pod elektrickým napätím?

Áno, ale iba odborníkmi, ktorí dodržiavajú bezpečnostné požiadavky a používajú ďalšie osobné ochranné prostriedky.

Sú nástroje VDE testované iba v sériovej výrobe?

Skúška vysokým napätím (pri 10 kV) sa vykonáva plne na každom nástroji. Ostatné testy sa vykonávajú v súlade s normou EN60900.