

Бокорезы изолированные

461/1VDEDP



Профили



Стандарты

DIN EN IEC 60900 (VDE 0682-201):2019-04; EN IEC 60900:2018

Описание товара

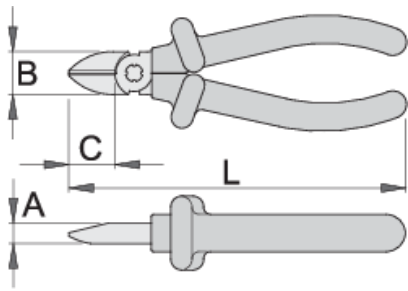
- материал: углеродистая сталь Premium Plus
- кованые, целиком подвергнуты закалке и отпуску
- режущие кромки подвергнуты индукционной закалке
- губки полированные
- хромирование в соответствии со стандартом ISO 1456:2009
- изготовлены в соответствии со стандартами ISO 5749 и EN IEC 60900



Преимущества:

- рукоятки имеют двойной слой защиты - двойная цветная изоляция


Внимание!

- если становится виден второй слой, замените ваш изолированный инструмент новым



	L	B	A	C	
619193	140	19	9.5	18	174
619194	160	22.5	10	22	224

режущая способность (10 Н = 1 кг)

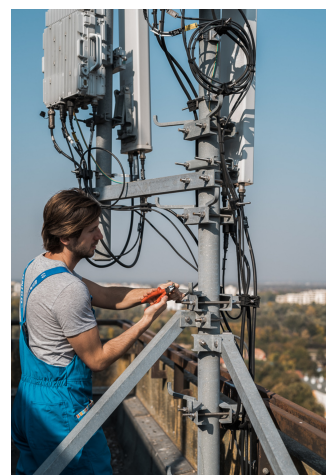
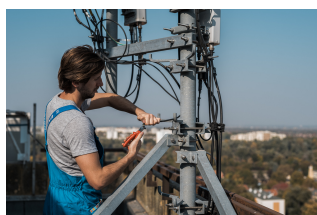
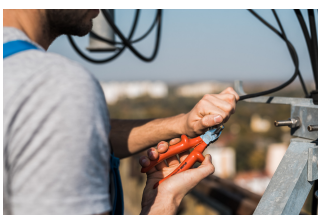
	L	max 1600 N/mm ² Ø↑	max 650 N/mm ² Ø↑
619193	140	1,6	2,0
619194	160	1,6	2,5

* Изображения продуктов носят демонстрационный характер. Все размеры указаны в миллиметрах, вес в граммах.

Использование (картинки)



Фото (картинки)



Часто задаваемые вопросы

Изготовлены ли электроизолированные инструменты без знак VDE по другой технологии, нежели электроизолированные инструменты с знаком VDE?

Инструменты изготавливаются по той же технологии.

Считаются ли электроизолированные (VDE) инструменты средствами индивидуальной защиты (СИЗ)?

В соответствии с правилами ЕС инструменты VDE не считаются средствами индивидуальной защиты.

Можно ли работать электроизолированными плоскогубцами под электрическим напряжением?

Да, но только профессионалам, которые соблюдают требования безопасности и используют дополнительные средства индивидуальной защиты.

Испытания VDE проходят только часть инструментов из партии?

Испытание высоким напряжением (при 10 кВ) проводится полностью на каждом инструменте. Другие испытания проводятся в соответствии с европейским стандартом EN60900.