

# Clesti tais lateral izolat la 1000 V

461/1VDEDP



## Profile



## Standarde

DIN EN IEC 60900 (VDE 0682-201):2019-04; EN IEC 60900:2018

## Caracteristicile produsului

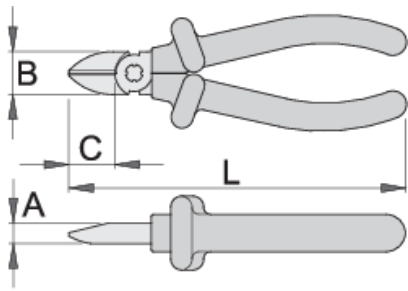
- material:compozitie speciala pentru calire revenire
- tratat complet
- partile taietoare tratate prin inductie
- cap polizat
- finisare:cromat in conformitate cu standardul ISO 1456:2009
- in conformitate cu standardul ISO 5749 si EN IEC 60900

## Avantaje:

- manerele izolate cu doua straturi de culori diferite care permit o protectie suplimentara

## Important

- daca al doilea strat devine vizibil inlocuiti scula VDE cu una noua



	L	B	A	C		
619193	140	19	9.5	18	174	
619194	160	22.5	10	22	224	Till end of stock

capacitatea de taiere (10N=1kg)

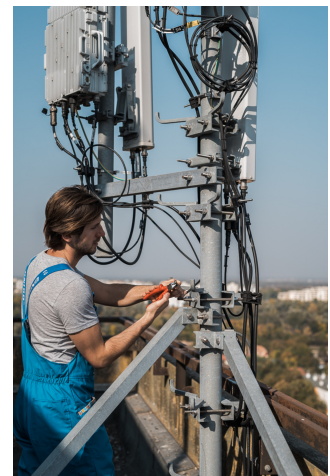
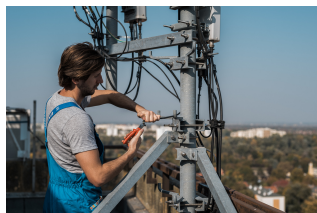
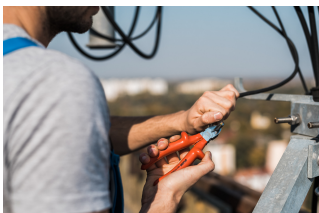
	L	max 1560 N/mm <sup>2</sup> Ø↑	max 750 N/mm <sup>2</sup> Ø↑
619193	140	1,6	2,0
619194	160	1,6	2,5

\* Imaginea produsului este simbolica.Toate dimensiunile sunt exprimate în mm,greutatea în grame.

0 (pictures)



Photo (pictures)



## Frequently asked questions

### **Uneltele izolate certificate sunt realizate printr-o procedură diferită de cea a instrumentelor izolate necertificate?**

Instrumentele sunt realizate în conformitate cu aceeași procedură.

### **Instrumentele izolate (VDE) sunt considerate echipamente individuale de protecție (EIP)?**

În conformitate cu reglementările UE, instrumentele VDE nu sunt considerate EIP.

### **Este posibil să lucrați cu clești izolați sub tensiune electrică?**

Da, dar numai de către profesioniștii care respectă cerințele de siguranță și folosesc echipamente individuale de protecție suplimentare.

### **Instrumentele VDE sunt testate în producția de serie doar pe esantioane?**

Testul de înaltă tensiune (la 10kV) se efectuează complet pe fiecare instrument. Alte teste sunt efectuate în conformitate cu standardul EN60900.