

# Szczypce tnące, boczne, izolowane

461/1VDEDP



## Profile



## Standardy

DIN EN IEC 60900 (VDE 0682-201):2019-04; EN IEC 60900:2018

## Cechy produktu

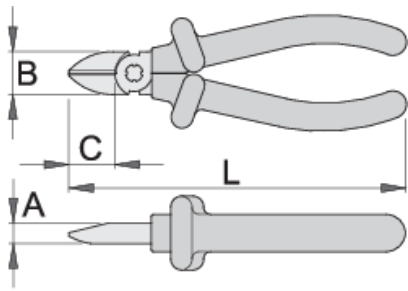
- materiał: stal węglowa premium plus
- kute, całkowicie utwardzane i odpuszczane
- krawędzie tnące utwardzane indukcyjnie
- polerowane szczęki
- wykończenie powierzchni : chromowanie zgodne z ISO 1456:2009
- wykonane zgodnie z ISO 5749 i EN IEC 60900

## Zalety:

- rękojeść z dwuwarstwowej ( dwukolorowej ) izolacji, zwiększającej bezpieczeństwo użytkownika

## Ważne!

- jeżeli druga warstwa izolacji jest widoczna oznacza to konieczność wymiany narzędzia VDE na nowe



Barcode	L	B	A	C	Weight
619193	140	19	9.5	18	174
619194	160	22.5	10	22	224

zdolność cięcia ( 10N = 1 kg )

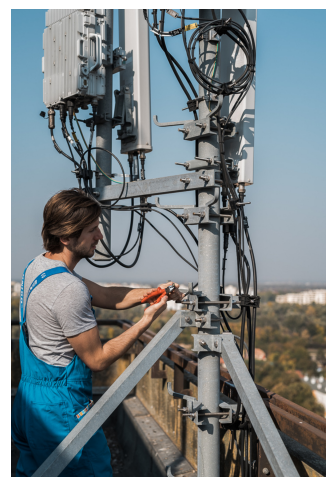
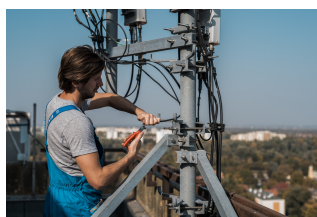
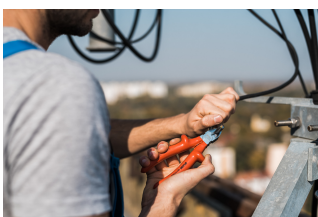
Barcode	L	max 1600 N/mm <sup>2</sup> Ø↑	max 650 N/mm <sup>2</sup> Ø↑
619193	140	1,6	2,0
619194	160	1,6	2,5

\* Przedstawiony wygląd produktu jest orientacyjny. Wszystkie wymiary są w mm, podana waga w gramach

### Użycie (Obrazy)



### Fotografia (Obrazy)



## Często zadawane pytania

### **Czy certyfikowane narzędzia izolowane są wytwarzane według innej procedury niż narzędzia izolowane niecertyfikowane?**

Narzędzia wykonywane są według tej samej procedury.

### **Czy narzędzia izolowane (VDE) są uważane za środki ochrony osobistej (PPE)?**

Zgodnie z przepisami UE narzędzia VDE nie są uważane za PPE.

### **Czy można pracować z izolowanymi szczypcami pod napięciem elektrycznym?**

Tak, ale tylko przez profesjonalistów, którzy przestrzegają wymogów bezpieczeństwa i stosują dodatkowe środki ochrony osobistej.

### **Czy narzędzia VDE są testowane tylko w produkcji seryjnej?**

Test wysokiego napięcia (przy 10kV) jest wykonywany w całości na każdym narzędziu. Pozostałe testy wykonywane są zgodnie z normą EN60900.