

# Zijsnijtang

461/1VDEDP



## Profielen



## Standaard

DIN EN IEC 60900 (VDE 0682-201):2019-04; EN IEC 60900:2018

## Product attributen

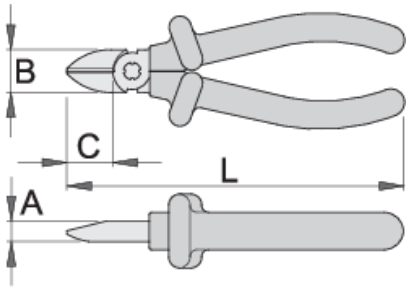
- materiaal: premium plus carbonstaal
- gesmeed, volledig gehard en getemperd
- snijkanten inductief gehard
- kop gepolijst
- afwerking oppervlak: verchromd volgens EN12540-norm
- beantwoordt aan de ISO 5749-norm en EN IEC 60900-norm

## Voordelen:

- handvatten zijn dubbellagig en tweekleurig geïsoleerd voor extra veiligheid

## Belangrijk !

- als de tweede laag zichtbaar wordt, vervang dan uw VDE gereedschap door een nieuw stuk.



| Barcode | L   | B    | A   | C  | Weight |
|---------|-----|------|-----|----|--------|
| 619193  | 140 | 19   | 9.5 | 18 | 174    |
| 619194  | 160 | 22.5 | 10  | 22 | 224    |

knipcapaciteit (10N=1kg)

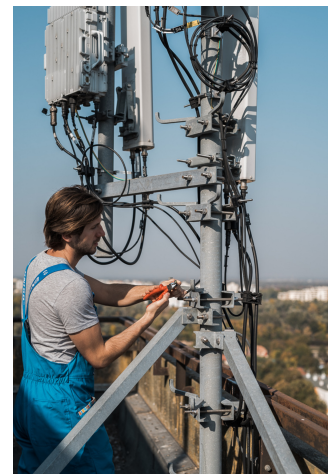
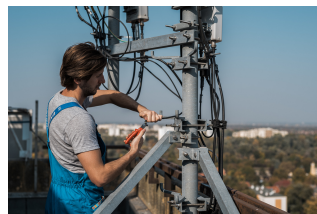
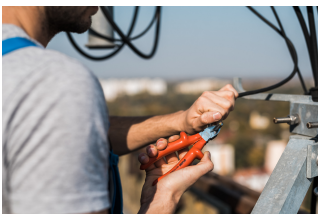
| Barcode | L   | max 1600 N/mm <sup>2</sup> Ø↑ | max 650 N/mm <sup>2</sup> Ø↑ |
|---------|-----|-------------------------------|------------------------------|
| 619193  | 140 | 1,6                           | 2,0                          |
| 619194  | 160 | 1,6                           | 2,5                          |

\* Afbeeldingen van producten zijn symbolisch. Alle afmetingen zijn in mm en gewicht in gram. Alle vermelde afmetingen kunnen variëren in tolerantie.

Gebruik (Afbeeldingen)



Foto (Afbeeldingen)



## Veelgestelde vragen

### **Are certified insulated tools made through a different procedure than non-certified insulated tools?**

The tools are made according to the same procedure.

### **Are insulated (VDE) tools considered as personal protective equipment (PPE)?**

According to EU regulations, VDE tools are not considered as PPE.

### **Is it possible to work with insulated pliers under electrical voltage?**

Yes, but only by professionals who follow safety requirements and use additional personal protective equipment.

### **Are the VDE tools only being sampled in series production?**

The high voltage test (at 10kV) is performed fully on each tool. Other tests are performed in accordance with the EN60900 standard.