

# Сечици странични

461/1VDEDP



## Profiles



## Standards

DIN EN IEC 60900 (VDE 0682-201):2019-04; EN IEC 60900:2018

## Product features

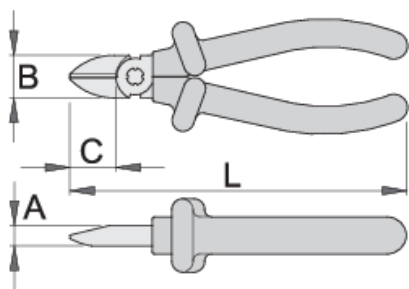
- материјал: специјален плус јаглороден челик
- ковани, целосно појачани и калени
- ивиците за сечење индукционо појачани
- полирани челусти
- завршна површина: хромирани по стандард ISO 1456:2009
- изработени по стандард ISO 5749 и EN IEC 60900

## Предности:

- рачките се изолирани со двојна облога-двобојна изолација, која овозможува дополнителна безбедност

Важно!

- ако втората обвивка е видлива, заменете го вашиот алат VDE со нов



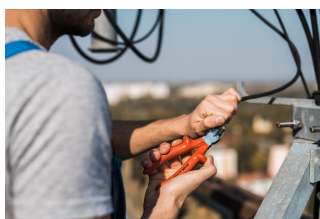
Barcode	L	B	A	C	Weight
619193	140	19	9.5	18	174
619194	160	22.5	10	22	224

### Клешти за странично сечење

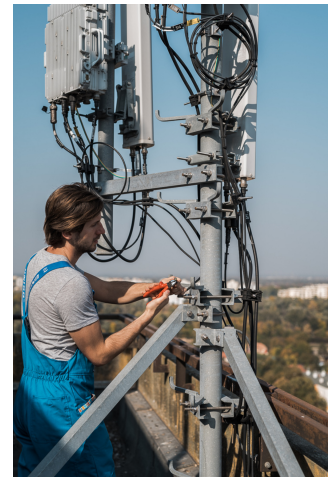
Barcode	L	max 1600 N/mm <sup>2</sup> Ø↑	max 650 N/mm <sup>2</sup> Ø↑
619193	140	1,6	2,0
619194	160	1,6	2,5

\* Сликите на производите се симболични. Сите димензии се во мм, тежината е во грамови. Сите наведени димензии може да се разликуваат во ниво на толеранција

### Usage (pictures)



### Photo (pictures)



## Frequently asked questions

### **Are certified insulated tools made through a different procedure than non-certified insulated tools?**

The tools are made according to the same procedure.

### **Are insulated (VDE) tools considered as personal protective equipment (PPE)?**

According to EU regulations, VDE tools are not considered as PPE.

### **Is it possible to work with insulated pliers under electrical voltage?**

Yes, but only by professionals who follow safety requirements and use additional personal protective equipment.

### **Are the VDE tools only being sampled in series production?**

The high voltage test (at 10kV) is performed fully on each tool. Other tests are performed in accordance with the EN60900 standard.