

Diagonal cutting nippers

461/1VDEDP



프로파일



표준

DIN EN IEC 60900 (VDE 0682-201):2019-04; EN IEC 60900:2018

제품 특징

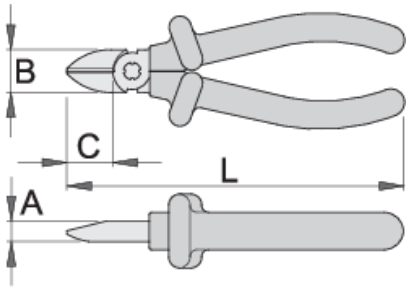
- material: premium plus carbon steel
- drop forged, entirely hardened and tempered
- cutting edges induction hardened
- head polished
- surface finish: trivalent chrome plated to standard ISO 1456:2009
- ISO 5749 및 EN IEC 60900 표준에 따라 제작

장점:

- handles are insulated with double layered - double coloured insulation for additional safety

Important!

- if second layer is visible, replace your insulated tool with a new one.



Barcode	L	B	A	C	Weight	Availability
619193	140	19	9.5	18	174	
619194	160	22.5	10	22	224	Till end of stock

cutting capacity (10N=1kg)

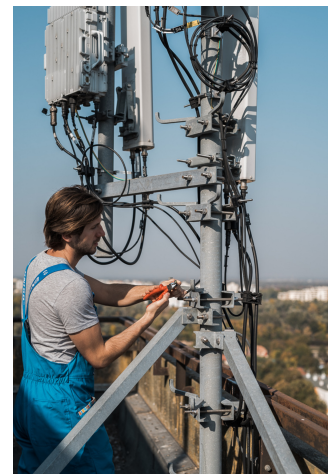
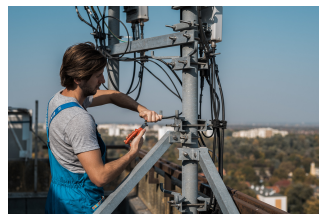
Barcode	L	max 1560 N/mm ² Ø↑	max 750 N/mm ² Ø↑
619193	140	1,6	2,0
619194	160	1,6	2,5

* Images of products are symbolic. All dimensions are in mm, and weight in grams. All listed dimensions may vary in tolerance.

사용법 (사진)



사진 (사진)



자주 묻는 질문

인증된 절연공구는 비인증 절연공구와 다른 절차를 거쳐 만들어 지나요?

동일한 절차에 따라 공구가 제작됩니다.

절연(VDE) 공구는 개인 보호 장비(PPE)로 간주됩니까?

EU 규정에 따르면 VDE 공구는 PPE로 간주되지 않습니다.

전압이 있는 상태에서 절연 플라이어로 작업할 수 있습니까?

예, 하지만 안전 요구 사항을 따르고 추가 개인 보호 장비를 사용하는 전문가만 사용할 수 있습니다.

Are the VDE tools only being sampled in series production?

고전압 테스트(10kV에서)는 각 공구에서 완벽하게 수행됩니다. 다른 테스트는 EN60900 표준에 따라 수행됩니다.