

# Szigetelt oldalcsípőfogó

461/1VDEDP



## Profilok



## Szabványok

DIN EN IEC 60900 (VDE 0682-201):2019-04; EN IEC 60900:2018

## Termékjellemzők

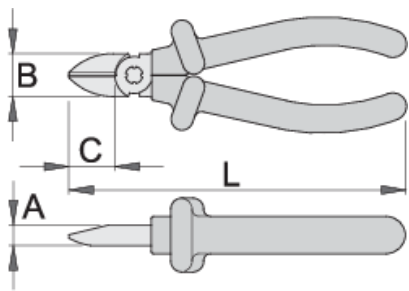
- anyaga: Premium Plus szénacél
- kovácsolt, teljes anyagában nemesített
- vágóélek indukciósan edzettek
- fej polírozott
- felületkezelés: krómozott, ISO 1456:2009 szabvány szerint
- ISO 5749 és EN IEC 60900 szabványok szerint

## Előnyök:

- kétrétegű, eltérő színű szigetelés a megnövelt biztonságért

## Fontos!

- Ha a második szigetelési réteg láthatóvá válik, cseréljük ki egy újra a szerszámot!



Barcode	L	B	A	C	Weight	Availability
619193	140	19	9.5	18	174	
619194	160	22.5	10	22	224	Till end of stock

vágási képesség (10 N = 1 kg)

Barcode	L	max 1560 N/mm <sup>2</sup> Ø↑	max 750 N/mm <sup>2</sup> Ø↑
619193	140	1,6	2,0
619194	160	1,6	2,5

\* A termékeképek illusztrációk. Minden feltüntetett méret milliméterben, a tömegek grammokban. Az összes feltüntetett méret eltérhet a toleranciának megfelelően.

Használat (pictures)

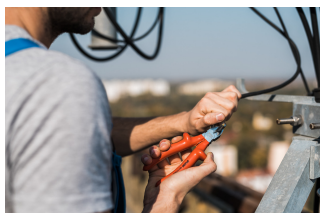
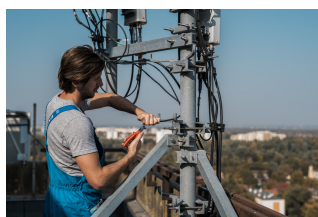
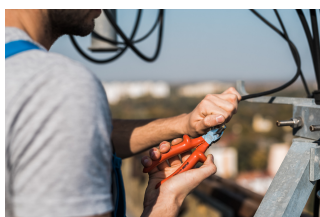


Photo (pictures)



## Frequently asked questions

### **Are certified insulated tools made through a different procedure than non-certified insulated tools?**

The tools are made according to the same procedure.

### **Are insulated (VDE) tools considered as personal protective equipment (PPE)?**

According to EU regulations, VDE tools are not considered as PPE.

### **Is it possible to work with insulated pliers under electrical voltage?**

Yes, but only by professionals who follow safety requirements and use additional personal protective equipment.

### **Are the VDE tools only being sampled in series production?**

The high voltage test (at 10kV) is performed fully on each tool. Other tests are performed in accordance with the EN60900 standard.