

# Pince coupante diagonale isolée VDE multicouche

461/1VDEDP



## Profils



## Normes

DIN EN IEC 60900 (VDE 0682-201):2019-04; EN IEC 60900:2018

## Description produit

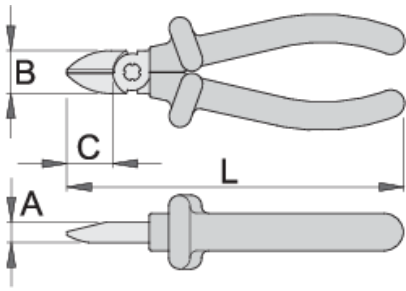
- matière : acier au carbone Premium Plus
- Entièrement forgée et trempée
- Mâchoires traitées par induction pour plus de dureté
- Tête polie
- Finition chromée suivant norme ISO 1456:2009
- Conçue selon les normes ISO 5749 et EN IEC 60900



## Avantages :

- Les poignées sont isolées avec deux couches de couleurs différentes, pour une sécurité supplémentaire


## Important!

- Si la couche inférieure devient visible, alors il faut remplacer l'outil VDE



	L	B	A	C	
619193	140	19	9.5	18	174
619194	160	22.5	10	22	224

capacités de coupe (10N=1Kg)

	L	max 1600 N/mm <sup>2</sup> Ø↑	max 650 N/mm <sup>2</sup> Ø↑
619193	140	1,6	2,0
619194	160	1,6	2,5

\* Les images des produits ne sont pas contractuelles. Toutes les dimensions sont en mm, les poids en grammes.

Utilisation (pictures)

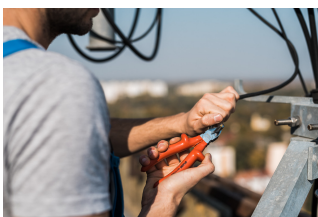
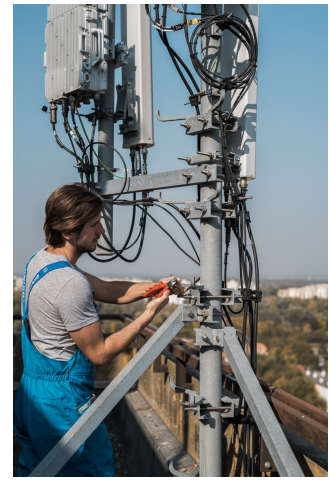
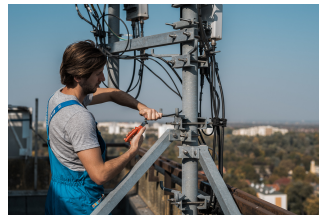


Photo (pictures)



## Frequently asked questions

**Les outils isolés certifiés sont-ils fabriqués selon un procédé différent des outils isolés non certifiés ?**

Les outils sont fabriqués selon le même procédé.

**L'outillage isolé (VDE) est-il considéré comme de l'équipement de protection individuelle (EPI) ?**

Selon la réglementation européenne, l'outillage VDE n'est pas considéré comme de l'EPI.

**Est-il possible de travailler avec des pinces isolées sous tension électrique ?**

Oui, mais uniquement par des professionnels qui respectent les exigences de sécurité et utilisent des équipements de protection individuelle supplémentaires.

**Les outils VDE ne sont-ils échantillonnés qu'en production de série ?**

Le test haute tension (à 10kV) est entièrement réalisé sur chaque outil. D'autres tests sont effectués conformément à la norme EN60900.