

# Alicate corte diagonal aislado

461/1VDEDP



## Perfiles



## Normas

DIN EN IEC 60900 (VDE 0682-201):2019-04; EN IEC 60900:2018

## Características del producto

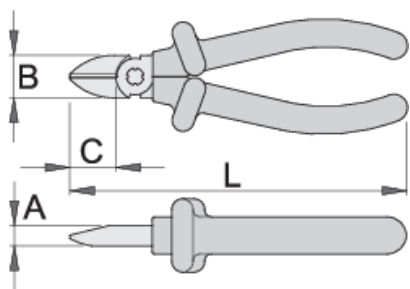
- Material: composición especial para temple y endurecimiento
- totalmente templado y revenido
- filos templados por inducción
- cabezas pulidas
- acabado: cromado según ISO 1456:2009
- fabricada totalmente de acuerdo con ISO 5749 y EN IEC 60900

## Ventajas:

- mangos aislados con dos capas - masa aislante de dos colores – con lo cual se garantiza una seguridad adicional

## Importante!

- cuando es posible ver la segunda capa es necesario cambiar la herramienta por una nueva



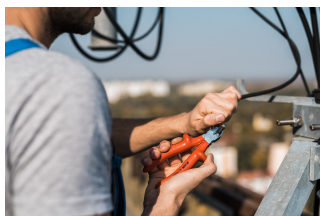
Barcode	L	B	A	C	Weight	Availability
619193	140	19	9.5	18	174	
619194	160	22.5	10	22	224	Till end of stock

capacidad de corte ( 10N=1Kg)

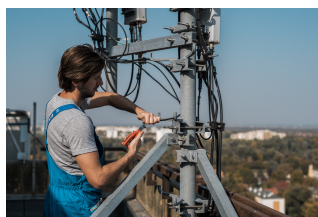
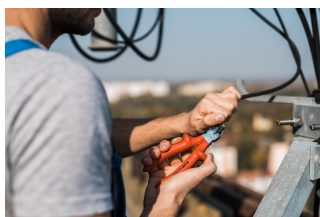
Barcode	L	max 1560 N/mm <sup>2</sup> Ø↑	max 750 N/mm <sup>2</sup> Ø↑
619193	140	1,6	2,0
619194	160	1,6	2,5

\* Las imágenes de los productos son simbólicas. Todas las dimensiones son en mm, peso en gramos.

## Empleo (imágenes)



## Foto (imágenes)



## Preguntas frecuentes

### **Are certified insulated tools made through a different procedure than non-certified insulated tools?**

The tools are made according to the same procedure.

### **Are insulated (VDE) tools considered as personal protective equipment (PPE)?**

According to EU regulations, VDE tools are not considered as PPE.

### **Is it possible to work with insulated pliers under electrical voltage?**

Yes, but only by professionals who follow safety requirements and use additional personal protective equipment.

### **Are the VDE tools only being sampled in series production?**

The high voltage test (at 10kV) is performed fully on each tool. Other tests are performed in accordance with the EN60900 standard.