

# Diagonale kniptang

461/1VDEDP



## Profielen



## Standaard

DIN EN IEC 60900 (VDE 0682-201):2019-04; EN IEC 60900:2018

## Product attributen

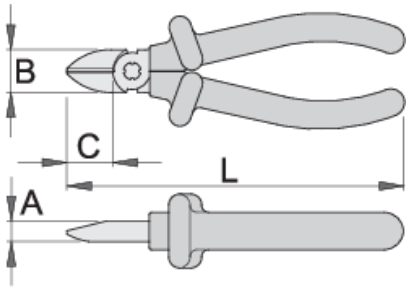
- materiaal: speciaal gereedschapsstaal
- gesmeed, volledig gehard en getemperd
- snijkanten inductief gehard
- kop gepolijst
- afwerking oppervlak: verchromd volgens EN12540-norm
- beantwoordt aan de ISO 5749-norm en EN IEC 60900-norm



## Voordelen:

- handvatten zijn dubbellagig en tweekleurig geïsoleerd voor extra veiligheid


## Belangrijk !

- als de tweede laag zichtbaar wordt, vervang dan uw VDE gereedschap door een nieuw stuk.



	L	B	A	C	
619193	140	19	9.5	18	174
619194	160	22.5	10	22	224

cutting capacity (10N=1kg)

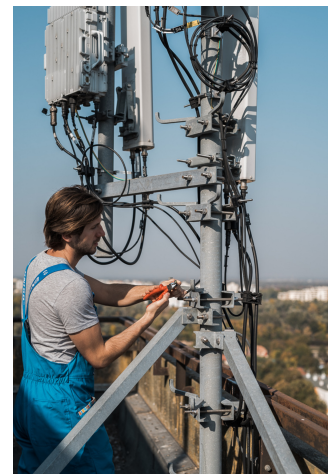
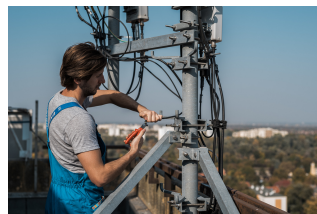
	L	max 1600 N/mm <sup>2</sup> Ø↑	max 650 N/mm <sup>2</sup> Ø↑
619193	140	1,6	2,0
619194	160	1,6	2,5

\* Afbeeldingen van producten zijn symbolisch. Alle afmetingen zijn in mm, en het gewicht in grammen. Alle vermelde afmetingen kunnen variëren in tolerantie.

### Gebruik (Afbeeldingen)



### Foto (Afbeeldingen)



## Veelgestelde vragen

### **Worden gecertificeerde geïsoleerde gereedschappen volgens een andere procedure gemaakt dan niet-gecertificeerde geïsoleerde gereedschappen?**

De gereedschappen worden alle volgens dezelfde procedure gemaakt.

### **Wordt geïsoleerd (VDE) gereedschap beschouwd als een persoonlijk beschermingsmiddel (PBM)?**

Volgens de EU-voorschriften worden VDE-gereedschappen niet als PBM beschouwd.

### **Is het mogelijk om met geïsoleerde tangen onder elektrische spanning te werken?**

Ja, maar alleen door vakmensen die de veiligheidsvoorschriften in acht nemen en aanvullende persoonlijke beschermingsmiddelen gebruiken.

### **Worden de VDE-gereedschappen alleen in serieproductie getest?**

De hoogspanningstest (bij 10kV) wordt volledig uitgevoerd op elk gereedschap afzonderlijk. Andere tests worden uitgevoerd in overeenstemming met de EN60900 norm.