

# Dana per prerje anësore,izoluara

461/1VDEDP



## Profiles



## Standards

DIN EN IEC 60900 (VDE 0682-201):2019-04; EN IEC 60900:2018

## Product features

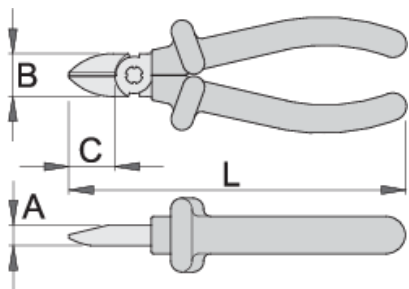
- materiali: çeliku të veçantë mjet
- rënie të falsifikuara, ngurtësuar tërësisht dhe nevrrik
- prerjes buzë induksion thekur
- kreu i lëmuar
- përfundojë sipërfaqe: krom kromuar për ISO 1456:2009 standarde
- bërë sipas standardit ISO 5749 dhe EN IEC 60900

## Avantazhet:

- trajton janë të izoluar me shtresa të dyfishtë - izolim të dyfishtë ngjyrë për sigurinë e të tjera

## E rëndësishme!

- në qoftë se shtresa e dytë është e dukshme, të zëvendësojë mjet tuaj VDE me një të re.



Barcode	L	B	A	C	Weight
619193	140	19	9.5	18	174
619194	160	22.5	10	22	224

Kapaciteti i prerjes (10N = 1 kg)

Barcode	L	max 1600 N/mm <sup>2</sup> Ø↑	max 650 N/mm <sup>2</sup> Ø↑
619193	140	1,6	2,0
619194	160	1,6	2,5

\* Imazhet e produkteve janë simbolike. Të gjitha dimensionet janë në mm, pesha në gram. Të gjitha dimensionet e listuara mund të ndryshojnë në tolerancë.

Usage (pictures)

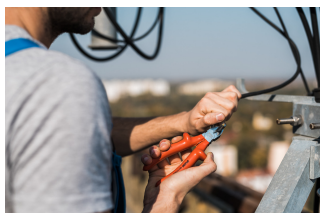
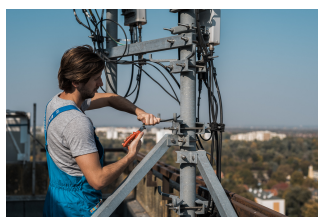
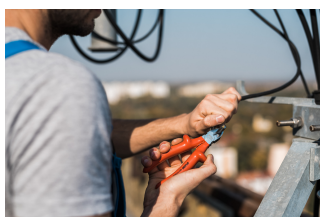


Photo (pictures)



## Frequently asked questions

### **Are certified insulated tools made through a different procedure than non-certified insulated tools?**

The tools are made according to the same procedure.

### **Are insulated (VDE) tools considered as personal protective equipment (PPE)?**

According to EU regulations, VDE tools are not considered as PPE.

### **Is it possible to work with insulated pliers under electrical voltage?**

Yes, but only by professionals who follow safety requirements and use additional personal protective equipment.

### **Are the VDE tools only being sampled in series production?**

The high voltage test (at 10kV) is performed fully on each tool. Other tests are performed in accordance with the EN60900 standard.