

Klešta papagaj, izolovana

447/1VDEDP



Profili



Standardi

DIN EN IEC 60900 (VDE 0682-201):2019-04; EN IEC 60900:2018

Opis proizvoda

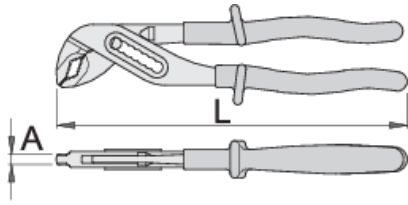
- materijal: premium hrom-vanadijum čelik
- kovana, potpuno poboljšana i ojačana
- prihvatne površine induktivno kaljene
- površina hromirana ISO 1456:2009
- izrađena prema standardu ISO 8976 i EN IEC 60900

Prednosti:

- ručke izolovane sa dva izolaciona sloja u dve boje, koje omogućavaju dodatnu sigurnost
- Otvor čeljusti podesiv u 7 položaja
- specijalna izbočina ne dozvoljava da prsti budu uklješteni između ručica klešta

Važno!

- ukoliko je vidljiv drugi sloj, zamenite svoj VDE alat novim



L

A

Omax



619199

240

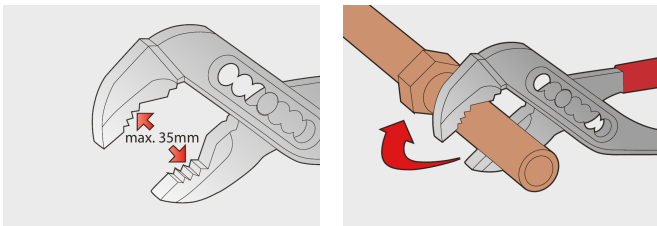
6.5

35

382

* Fotografije proizvoda su simbolične. Sve dimenzije su u mm, a težina u gramima. Sve navedene dimenzije mogu odstupati u granicama tolerancija.

Upotreba (slike)



Najčešće postavljana pitanja

Da li se sertifikovani izolovani alati proizvode drugačijim postupkom od nesertifikovanih izolovanih alata?

Alati se izrađuju po istoj proceduri.

Da li se izolovani VDE alati smatraju ličnom zaštitnom opremom PPE?

Prema propisima EU, VDE alati se ne smatraju zaštitnom opremom PPE.

Možemo li raditi sa izolovanim kleštima pod električnim naponom?

Da, ali samo profesionalci koji poštuju bezbednosne zahteve i koriste dodatnu ličnu zaštitnu opremu.

Da li se VDE alati testiraju samo na osnovu uzoraka u serijskoj proizvodnji?

Test visokog napona (pri 10 kV) se u potpunosti izvodi na svakom alatu. Ostala ispitivanja se vrše u skladu sa standardom EN60900.