

Siko kliešte inštalátorske izolované

Hidden

447/1VDEDP



Profiles



Standards

DIN EN IEC 60900 (VDE 0682-201):2019-04; EN IEC 60900:2018

Product features

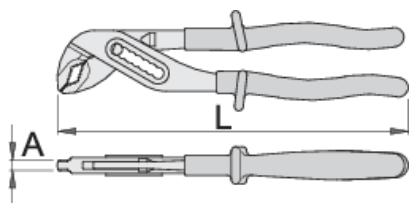
- materiál: premium chróm vanádiová oceľ
- tvrdené a kalené
- pracovná časť indukčne tvrdená
- povrchová úprava: chrómované
- podľa ISO 8976 A EN IEC 60900

Výhody:

- dvojitá vrstva - dvojitá farebná izolácia
- 7 stupňov nastavenia
- špeciálne výstupky zabraňujú stlačeniu prstov medzi rukoväť klieští

Dôležité!

- ak presvitá druhá vrstva, vymeňte vaše VDE náradie za nové



619199

L

240

A

6.5

Omax

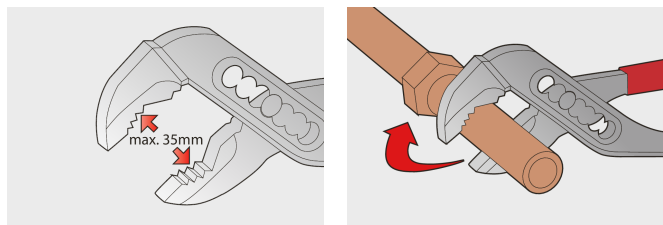
35



382

* Obrázky sú symbolické. Všetky rozmery sú v mm, hmotnosť je v g. Všetky udané rozmery sa môžu líšiť v rámci tolerancie.

Usage (pictures)



Frequently asked questions

Vyrába sa certifikované izolované náradie iným postupom ako necertifikované izolované náradie?

Nástroje sa vyrábajú podľa rovnakého postupu.

Sú izolované (VDE) nástroje považované za osobné ochranné prostriedky (OOP)?

Podľa predpisov EÚ sa náradie VDE nepovažuje za OOP.

Je možné pracovať s izolovanými kliešťami pod elektrickým napätím?

Áno, ale iba odborníkmi, ktorí dodržiavajú bezpečnostné požiadavky a používajú ďalšie osobné ochranné prostriedky.

Sú nástroje VDE testované iba v sériovej výrobe?

Skúška vysokým napätím (pri 10 kV) sa vykonáva plne na každom nástroji. Ostatné testy sa vykonávajú v súlade s normou EN60900.