

Szczypce nastawne

447/1VDEDP



Profile



Standardy

DIN EN IEC 60900 (VDE 0682-201):2019-04; EN IEC 60900:2018

Cechy produktu

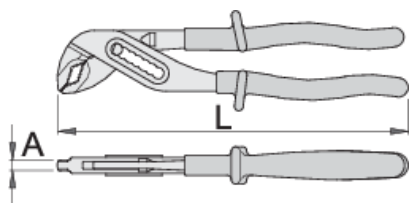
- materiał: stal chromo- wanadowa premium
- kute, całkowicie utwardzane i odpuszczone
- powierzchnia robocza indukcyjnie utwardzana
- wykończenie powierzchni : chromowanie zgodne z ISO 1456:2009
- wykonane zgodnie z ISO 8976 i EN IEC 60900

Zalety:

- rękojeść z dwuwarstwowej (dwukolorowej) izolacji, zwiększającej bezpieczeństwo użytkownika
- szczęka regulowana w 7 pozycjach
- specjalne wybrzuszenie zabezpiecza palce operatora przed zaciśnięciem między rękojeściami szczypiec

Ważne!

- jeżeli druga warstwa izolacji jest widoczna oznacza to konieczność wymiany narzędzia VDE na nowe



619199

L

240

A

6.5

Omax

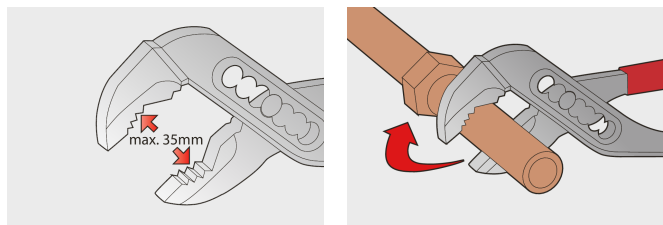
35



382

* Przedstawiony wygląd produktu jest orientacyjny. Wszystkie wymiary są w mm, podana waga w gramach

Użycie (Obrazy)



Często zadawane pytania

Czy certyfikowane narzędzia izolowane są wytwarzane według innej procedury niż narzędzia izolowane niecertyfikowane?

Narzędzia wykonywane są według tej samej procedury.

Czy narzędzia izolowane (VDE) są uważane za środki ochrony osobistej (PPE)?

Zgodnie z przepisami UE narzędzia VDE nie są uważane za PPE.

Czy można pracować z izolowanymi szczypcami pod napięciem elektrycznym?

Tak, ale tylko przez profesjonalistów, którzy przestrzegają wymogów bezpieczeństwa i stosują dodatkowe środki ochrony osobistej.

Czy narzędzia VDE są testowane tylko w produkcji seryjnej?

Test wysokiego napięcia (przy 10kV) jest wykonywany w całości na każdym narzędziu. Pozostałe testy wykonywane są zgodnie z normą EN60900.