

Doorgestoken waterpomptang

447/1VDEDP



Profielen



Standaard

DIN EN IEC 60900 (VDE 0682-201):2019-04; EN IEC 60900:2018

Product attributen

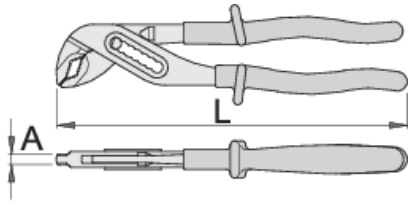
- materiaal: premium chroom vanadium staal
- gesmeed, volledig gehard en getemperd
- werkoppervlak inductief gehard
- afwerking oppervlak: verchroomd volgens EN12540-norm
- beantwoordt aan de ISO 8976-norm en EN IEC 60900-norm

Voordelen:

- handvatten zijn dubbellagig en tweekleurig geïsoleerd voor extra veiligheid
- bek openen in 7 standen
- een speciale veiligheid voorkomt dat uw vingers tussen de handvatten kunnen worden geperst

Belangrijk !

- als de tweede laag zichtbaar wordt, vervang dan uw VDE gereedschap door een nieuw stuk.



L

A

Omax



619199

240

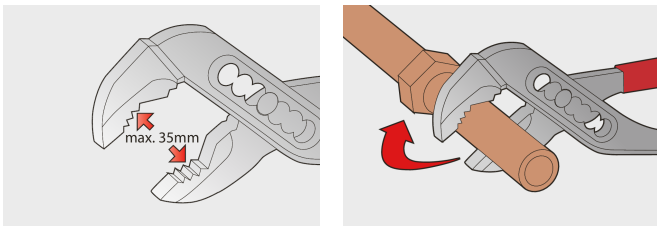
6.5

35

382

* Afbeeldingen van producten zijn symbolisch. Alle afmetingen zijn in mm en gewicht in gram. Alle vermelde afmetingen kunnen variëren in tolerantie.

Gebruik (Afbeeldingen)



Veelgestelde vragen

Are certified insulated tools made through a different procedure than non-certified insulated tools?

The tools are made according to the same procedure.

Are insulated (VDE) tools considered as personal protective equipment (PPE)?

According to EU regulations, VDE tools are not considered as PPE.

Is it possible to work with insulated pliers under electrical voltage?

Yes, but only by professionals who follow safety requirements and use additional personal protective equipment.

Are the VDE tools only being sampled in series production?

The high voltage test (at 10kV) is performed fully on each tool. Other tests are performed in accordance with the EN60900 standard.