

Изолирани клешти папагалки

447/1VDEDP



Profiles



Standards

DIN EN IEC 60900 (VDE 0682-201):2019-04; EN IEC 60900:2018

Product features

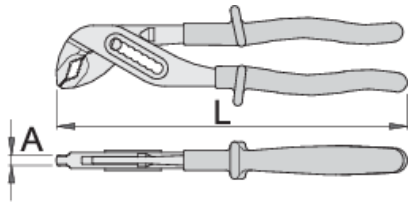
- материјал: специјален хром ванадиум челик
- ковани, целосно појачани и калени
- прихватната површина индуктивно појачана
- завршна површина: хромирани по стандард EN 12540
- изработени по стандард ISO 8976 и EN IEC 60900

Предности:

- рачките се изолирани со двојна облога-двобојна изолација, која овозможува дополнителна безбедност
- отвор на челусти подеслив во 7 позиции
- специјалната испакнатина ги штити прстите да не бидат притиснати меѓу рачките на клештата

Важно!

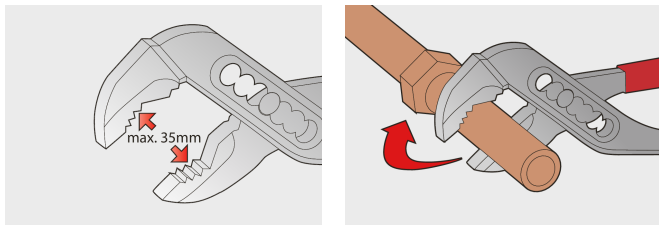
- ако втората обвивка е видлива, заменете го вашиот алат VDE со нов



	L	A	Omax	
619199	240	6.5	35	382

* Сликите на производите се симболични. Сите димензии се во мм, тежината е во грамови. Сите наведени димензии може да се разликуваат во ниво на толеранција

Usage (pictures)



Frequently asked questions

Are certified insulated tools made through a different procedure than non-certified insulated tools?

The tools are made according to the same procedure.

Are insulated (VDE) tools considered as personal protective equipment (PPE)?

According to EU regulations, VDE tools are not considered as PPE.

Is it possible to work with insulated pliers under electrical voltage?

Yes, but only by professionals who follow safety requirements and use additional personal protective equipment.

Are the VDE tools only being sampled in series production?

The high voltage test (at 10kV) is performed fully on each tool. Other tests are performed in accordance with the EN60900 standard.