

Waterpump box joint pliers

447/1VDEDP



프로파일



표준

DIN EN IEC 60900 (VDE 0682-201):2019-04; EN IEC 60900:2018

제품 특징

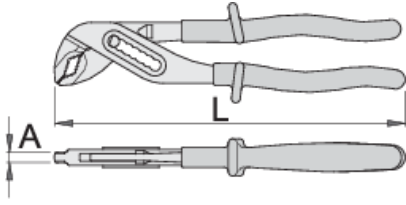
- material: premium chrome vanadium steel
- drop forged, entirely hardened and tempered
- working surfaces induction hardened
- surface finish: trivalent chrome plated to standard ISO 1456:2009
- made according to standard ISO 8976 and EN IEC 60900

장점:

- handles are insulated with double layered - double coloured insulation for additional safety
- jaw aperture adjustable in 7 positions
- A special bulge prevents fingers to be pressed between the handles of the pliers.

Important!

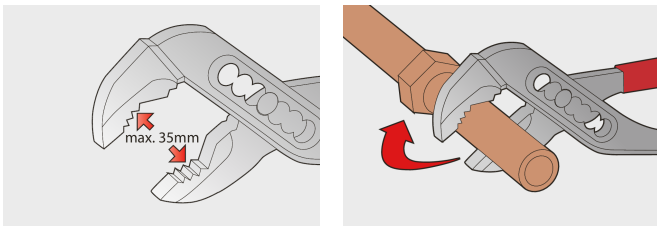
- if second layer is visible, replace your insulated tool with a new one.



	L	A		
619199	240	6.5	35	382

* Images of products are symbolic. All dimensions are in mm, and weight in grams. All listed dimensions may vary in tolerance.

사용법 (사진)



자주 묻는 질문

인증된 절연공구는 비인증 절연공구와 다른 절차를 거쳐 만들어 지나요?
동일한 절차에 따라 공구가 제작됩니다.

절연(VDE) 공구는 개인 보호 장비(PPE)로 간주되니까?
EU 규정에 따르면 VDE 공구는 PPE로 간주되지 않습니다.

전압이 있는 상태에서 절연 플라이어로 작업할 수 있습니까?
예, 하지만 안전 요구 사항을 따르고 추가 개인 보호 장비를 사용하는 전문가만 사용할 수 있습니다.

Are the VDE tools only being sampled in series production?
고전압 테스트(10kV에서)는 각 공구에서 완벽하게 수행됩니다. 다른 테스트는 EN60900 표준에 따라 수행됩니다.