

# Pinza per idraulici con giunto scatolato

447/1VDEDP



## Profili



## Standard

DIN EN IEC 60900 (VDE 0682-201):2019-04; EN IEC 60900:2018

## Attributi del prodotto

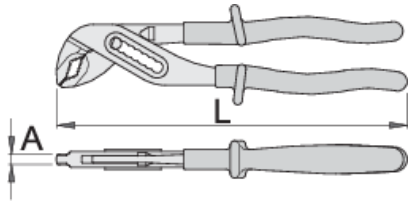
- materiale: acciaio al cromo vanadio premium
- interamente bonificato
- superfici di lavoro temprate a induzione
- finitura superficiale: cromata ISO 1456:2009
- conforme allo standard ISO 8976 e EN IEC 60900

## Vantaggi:

- impugnatura bicomponente - bicolore isolata, per una doppia sicurezza
- apertura ganasce regolabile in 7 posizioni
- speciale rigonfiamento impedisce che le dita vengano schiacciate tra i manici delle pinze

## Importante!

- se è visibile il secondo strato, sostituite il vostro attrezzo VDE con uno nuovo



619199

L

240

A

6.5

Omax

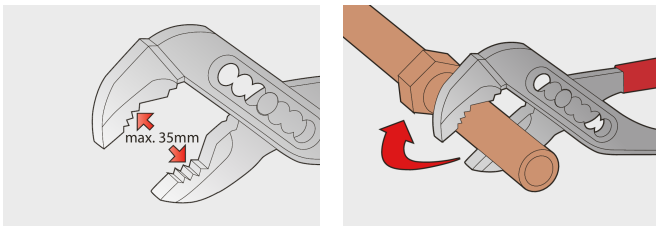
35



382

\* Le immagini dei prodotti sono puramente simboliche. Tutte le dimensioni sono in mm, peso in grammi.

## Utilizzo (pictures)



## Frequently asked questions

### **Are certified insulated tools made through a different procedure than non-certified insulated tools?**

The tools are made according to the same procedure.

### **Are insulated (VDE) tools considered as personal protective equipment (PPE)?**

According to EU regulations, VDE tools are not considered as PPE.

### **Is it possible to work with insulated pliers under electrical voltage?**

Yes, but only by professionals who follow safety requirements and use additional personal protective equipment.

### **Are the VDE tools only being sampled in series production?**

The high voltage test (at 10kV) is performed fully on each tool. Other tests are performed in accordance with the EN60900 standard.