

Γκαζοτανάλια με περαστή άρθρωση και μόνωση διπλής επίστρωσης

Hidden

447/1VDEDP



Προφίλ



Πρότυπα

DIN EN IEC 60900 (VDE 0682-201):2019-04; EN IEC 60900:2018

Χαρακτηριστικά προϊόντος

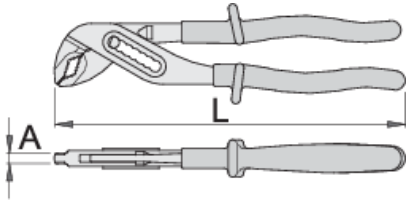
- υλικό: χρώμιο βανάδιο
- εξολοκλήρου σκληρυμένη με θερμική επεξεργασία
- ηλεκτρολυτικά σκληρυμένες επιφάνειες εργασίας
- φινιρίσμα επιφάνειας: επιχρωμιωμένη
- κατασκευασμένο σύμφωνα με τα πρότυπα ISO 8976 και EN IEC 60900

Προτερήματα:

- Οι χειρολαβές είναι με διπλή επίστρωση- διπλή έγχρωμη μόνωση, η οποία προσφέρει επιπλέον ασφάλεια
- άνοιγμα σιαγόνων ρυθμιζόμενο σε 7 θέσεις
- μια ειδική προεξοχή προστατεύει τα δάχτυλα από το πρεσάρισμα ανάμεσα από τις λαβές της πένσας

Σημαντικό!

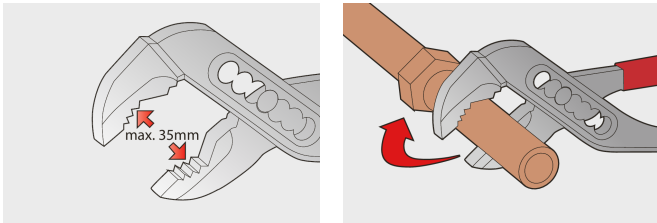
- Εάν η δεύτερη επίστρωση φαίνεται, αντικαταστήστε το μονωμένο εργαλείο σας με ένα καινούργιο



	L	A		
619199	240	6.5	35	382

* Οι εικόνες των προϊόντων είναι συμβολικές. Όλες οι διαστάσεις είναι σε mm, το βάρος είναι σε γραμμάρια. Όλες οι αναφερόμενες διαστάσεις μπορεί να διαφέρουν σε ανοχές.

Χρήση (εικόνες)



Συχνές ερωτήσεις

Are certified insulated tools made through a different procedure than non-certified insulated tools?

The tools are made according to the same procedure.

Are insulated (VDE) tools considered as personal protective equipment (PPE)?

According to EU regulations, VDE tools are not considered as PPE.

Is it possible to work with insulated pliers under electrical voltage?

Yes, but only by professionals who follow safety requirements and use additional personal protective equipment.

Are the VDE tools only being sampled in series production?

The high voltage test (at 10kV) is performed fully on each tool. Other tests are performed in accordance with the EN60900 standard.