

Tenacilla de apertura multiple de canal aislada

447/1VDEDP



Perfiles



Normas

DIN EN IEC 60900 (VDE 0682-201):2019-04; EN IEC 60900:2018

Características del producto

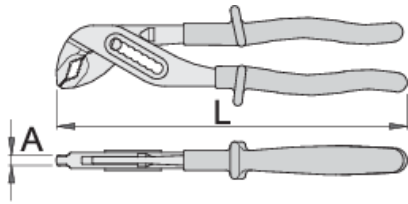
- Material: cromo vanadio
- totalmente templado y revenido
- superficies de trabajo endurecidas por inducción
- acabado: cromado según ISO 1456:2009
- fabricada totalmente de acuerdo con ISO 8976 y EN IEC 60900

Ventajas:

- mangos aislados con dos capas - masa aislante de dos colores – con lo cual se garantiza una seguridad adicional
- apertura ajustable en 7 posiciones
- Una protuberancia especial previene que los dedos presionen entre los mangos de las pinzas

Importante!

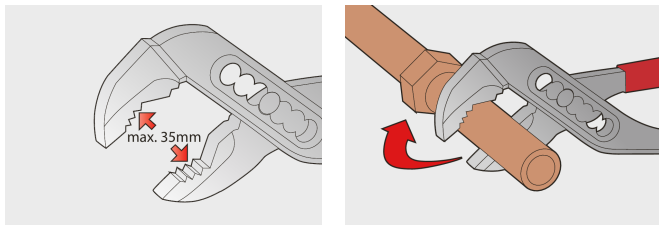
- cuando es posible ver la segunda capa es necesario cambiar la herramienta por una nueva



| | | | | |
|--|-----|-----|--|---|
|  | L | A |  |  |
| 619199 | 240 | 6.5 | 35 | 382 |

* Las imágenes de los productos son simbólicas. Todas las dimensiones son en mm, peso en gramos.

Empleo (imágenes)



Preguntas frecuentes

Are certified insulated tools made through a different procedure than non-certified insulated tools?

The tools are made according to the same procedure.

Are insulated (VDE) tools considered as personal protective equipment (PPE)?

According to EU regulations, VDE tools are not considered as PPE.

Is it possible to work with insulated pliers under electrical voltage?

Yes, but only by professionals who follow safety requirements and use additional personal protective equipment.

Are the VDE tools only being sampled in series production?

The high voltage test (at 10kV) is performed fully on each tool. Other tests are performed in accordance with the EN60900 standard.