

# Kleště SIKO přestavitelné

447/1VDEDP



## Profily



## Standardy

DIN EN IEC 60900 (VDE 0682-201):2019-04; EN IEC 60900:2018

## Vlastnosti produktu

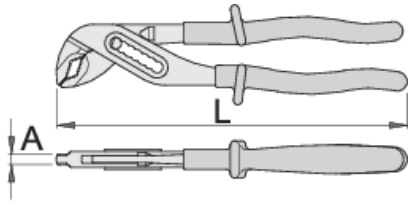
- materiál: Premium chrom-vanadium ocel
- celé kalené a temperované
- čelisti indukčně kalené
- povrchová úprava: chrom
- Vyrobeno dle normy ISO 8976 a EN IEC 60900

## Výhody:

- držadla jsou kryta dvojitou vrstvou s dvoubarevnou izolací
- rozevření čelistí nastavitelné do 7 pozic
- speciální výstupky zabraňující sevření prstů mezi rukovětmi kleští

## Důležité!

- pokud je viditelná druhá vrstva, vyměňte Váš nástroj za nový.



L

A

Omax



619199

240

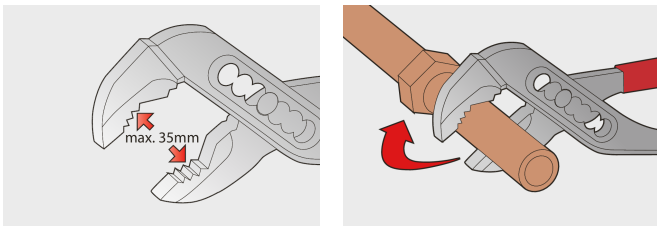
6.5

35

382

\* Obrázky produktů jsou symbolické. Všechny rozměry jsou v mm a hmotnost v gramech. Všechny uvedené rozměry se mohou lišit v toleranci.

## Používání (obrázky)



## Často kladené otázky

### **Jsou certifikované izolované nástroje vyráběny jiným postupem než necertifikované izolované nástroje?**

Nástroje se vyrábějí stejným postupem.

### **Jsou izolované (VDE) nástroje považovány za osobní ochranné prostředky (OOP)?**

Podle předpisů EU nejsou nástroje VDE považovány za OOP.

### **Je možné pracovat s izolovanými kleštěmi pod elektrickým napětím?**

Ano, ale pouze odborníky, kteří dodržují bezpečnostní požadavky a používají další osobní ochranné prostředky.

### **Jsou nástroje VDE testovány pouze v sériové výrobě?**

Zkouška vysokým napětím (při 10 kV) je plně provedena na každém nástroji. Ostatní testy jsou prováděny v souladu s normou EN60900.