

Waterpomptang

447/1VDEDP



Profielen



Standaard

DIN EN IEC 60900 (VDE 0682-201):2019-04; EN IEC 60900:2018

Product attributen

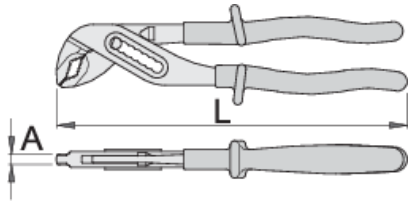
- materiaal: chroom vanadium
- gesmeed, volledig gehard en getemperd
- werkoppervlak inductief gehard
- afwerking oppervlak: verchromd volgens EN12540-norm
- beantwoordt aan de ISO 8976-norm en EN IEC 60900-norm

Voordelen:

- handvatten zijn dubbellagig en tweekleurig geïsoleerd voor extra veiligheid
- bek openen in 7 standen
- een speciale veiligheid voorkomt dat uw vingers tussen de handvatten kunnen worden geperst

Belangrijk !

- als de tweede laag zichtbaar wordt, vervang dan uw VDE gereedschap door een nieuw stuk.



L

A

Omax



619199

240

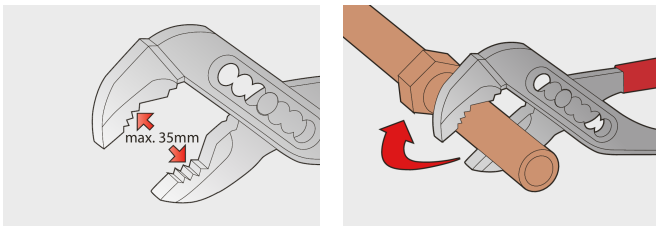
6.5

35

382

* Afbeeldingen van producten zijn symbolisch. Alle afmetingen zijn in mm, en het gewicht in grammen. Alle vermelde afmetingen kunnen variëren in tolerantie.

Gebruik (Afbeeldingen)



Veelgestelde vragen

Worden gecertificeerde geïsoleerde gereedschappen volgens een andere procedure gemaakt dan niet-gecertificeerde geïsoleerde gereedschappen?

De gereedschappen worden alle volgens dezelfde procedure gemaakt.

Wordt geïsoleerd (VDE) gereedschap beschouwd als een persoonlijk beschermingsmiddel (PBM)?

Volgens de EU-voorschriften worden VDE-gereedschappen niet als PBM beschouwd.

Is het mogelijk om met geïsoleerde tangen onder elektrische spanning te werken?

Ja, maar alleen door vakmensen die de veiligheidsvoorschriften in acht nemen en aanvullende persoonlijke beschermingsmiddelen gebruiken.

Worden de VDE-gereedschappen alleen in serieproductie getest?

De hoogspanningstest (bij 10kV) wordt volledig uitgevoerd op elk gereedschap afzonderlijk. Andere tests worden uitgevoerd in overeenstemming met de EN60900 norm.