

Dana papagall me tapë

447/1VDEDP



Profiles



Standards

DIN EN IEC 60900 (VDE 0682-201):2019-04; EN IEC 60900:2018

Product features

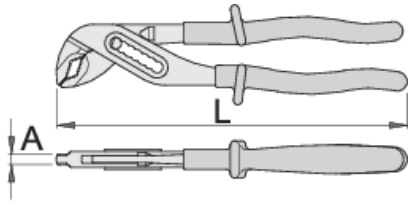
- Materiali: krom vanadium
- rënie të falsifikuara, ngurtësuar tërësisht dhe nevrík
- Sipërfaqet e punës induksion thekur
- përfundojë sipërfaqe: krom kromuar për ISO 1456:2009 standarde
- bërë sipas standardit ISO 8976 dhe EN IEC 60900

Avantazhet:

- trajton janë të izoluar me shtresa të dyfishtë - izolim të dyfishtë ngjyrë për sigurinë e të tjera
- nofulla hapje të rregullueshme në 7 pozicione
- një fryrje të veçantë pengon gishtat për të presion në mes dorezën e Dana

E rëndësishme!

- në qoftë se shtresa e dytë është e dukshme, të zëvendësojë mjet tuaj VDE me një të re.



L

A

Omax



619199

240

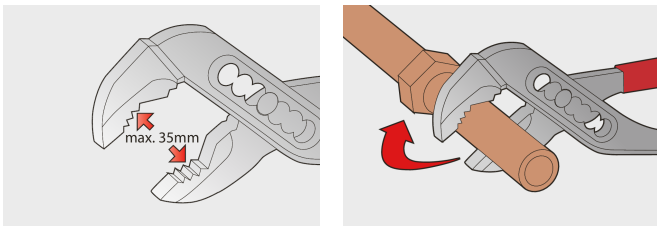
6.5

35

382

* Imazhet e produkteve janë simbolike. Të gjitha dimensionet janë në mm, pesha në gram. Të gjitha dimensionet e listuara mund të ndryshojnë në tolerancë.

Usage (pictures)



Frequently asked questions

Are certified insulated tools made through a different procedure than non-certified insulated tools?

The tools are made according to the same procedure.

Are insulated (VDE) tools considered as personal protective equipment (PPE)?

According to EU regulations, VDE tools are not considered as PPE.

Is it possible to work with insulated pliers under electrical voltage?

Yes, but only by professionals who follow safety requirements and use additional personal protective equipment.

Are the VDE tools only being sampled in series production?

The high voltage test (at 10kV) is performed fully on each tool. Other tests are performed in accordance with the EN60900 standard.